

Å gjøre en forskjell

Styrer og Sosiale Entreprenører i Ferd

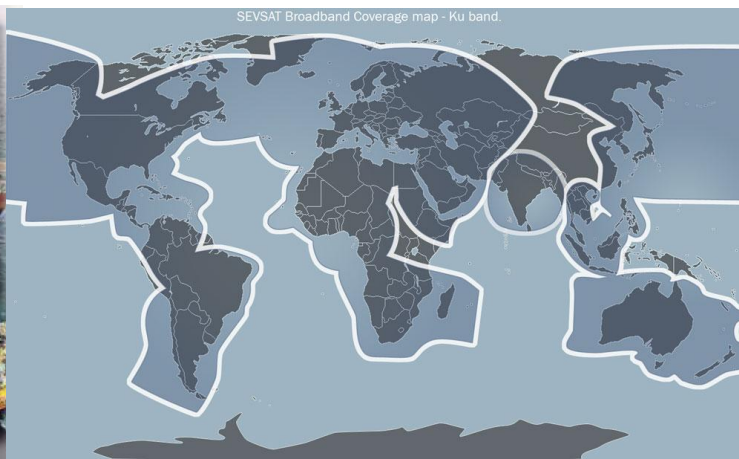
Johan H. Andresen

Female Future, 10 Des. 2009

Agenda

- Ferd
 - En kort oversikt
- Styrer
 - Ferd og Elopak
- Ferd Sosiale Entreprenører

Omsetning NOK 24 mrd, 19.900 ansatte, – inkl. 50%+ kontrollerte selskap



Ferd investeringer i 50%+ kontrollerte selskap

SWIX

ELOPAK

aibel

PRONOVA
BIOPHARMA

MAARUD **Estrella**

-nille

eFG
European Furniture Group

**MICRO
MATIC**

hd HATTELAND
DISPLAY

handicare

movingpeople.net

puls
et selskap i handicare

Handi Mobil
Specialindrettede biler

Wonderland

CARPE DIEM
BEDS OF SWEDEN

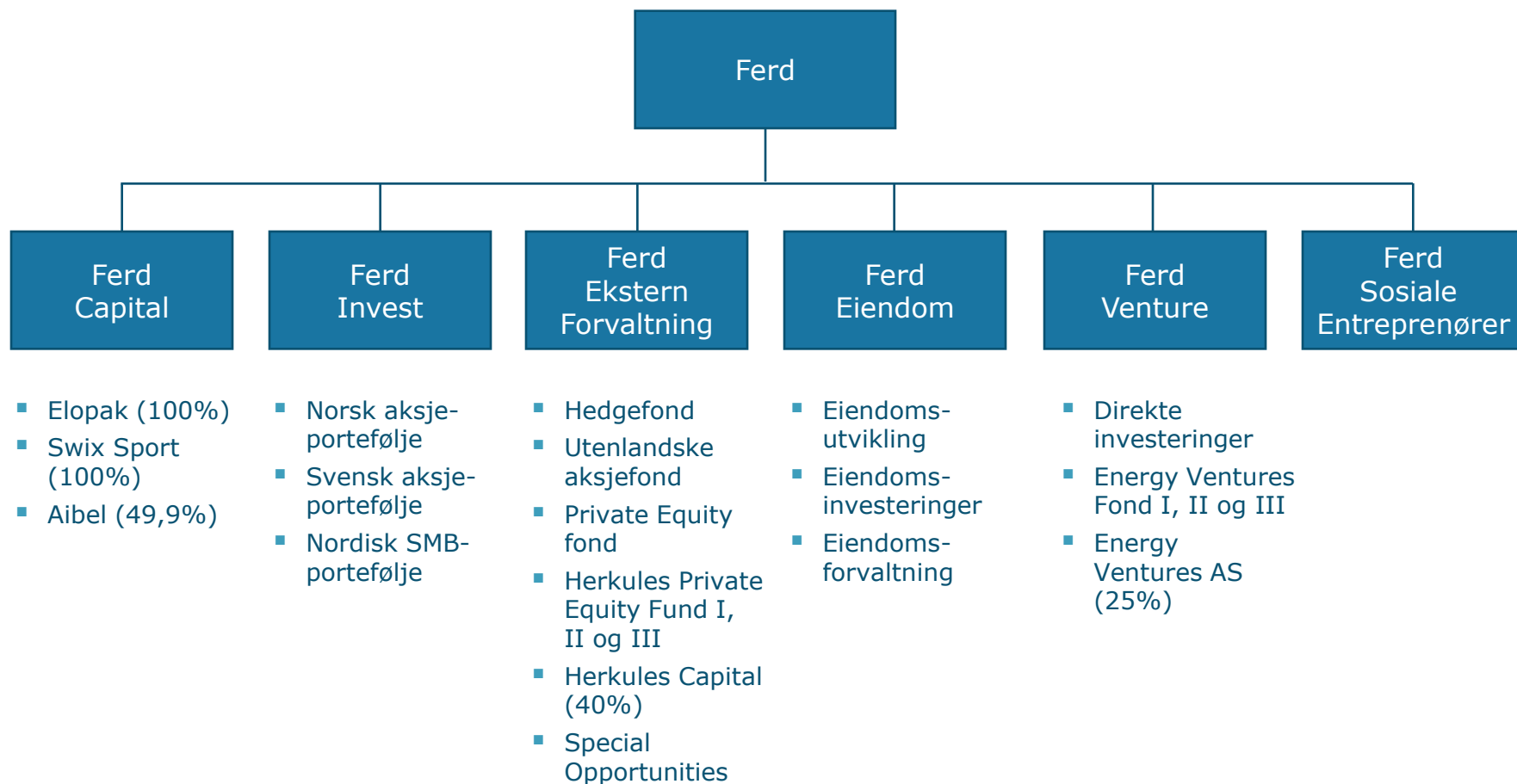
NORATEL

nevia

**BEEREN
BERG**

TILBORDS

Et privateid norsk industri- og finanskonsern



Visjon, forretningsidé og verdigrunnlag



Hva ser Ferd etter når vi rekrutterer?

• **Holdninger**

- Verdier - personlige og Ferd's
- Deler visjonen
- Liker ansvar og utfordringer
- Forstår egne styrker og svakheter
- Liker å se andre lykkes
- Risiko – forståelse og villighet
- Handlekraft
- Sans for humor og selvironi

• **Kompetanse & Evner**

- Evnen til å forstå komplekse forhold raskt
- Evnen til å ta beslutninger som skaper verdier

Oppgaver og ansvar Ferd Holding Styre

- FVV og overordnet strategi
- Kapitalallokering
- Overordnet formuesforvaltning
- Risikostyring
- Organisasjon, ledergruppe, insentivsystem
- Budsjetter
- Saker ut over strategi eller rammer, eller av uvanlig karakter
- Øverste myndighet ved bortgang av eier

Search Process

- Lignende prosess som ved rekruttering av ledere
- Nordisk søk - Norsk tilgang for lite
- 2 headhuntere samtidig
 - Begge fikk ett/to styremedlem
 - No.3/5 må de sloss om (dvs. finne de beste)
- Intervjuer
- Grundig *due dilligence*
- Styrehonorar som i børsnoterte selskap (aksjer ikke aktuelt)
 - Posisjon = 55%, Deltagelse = 45% (ikke for leder)

Felleskrav til styremedlemmer

- CEO/toppleder styreefaring og track record i verdiskaping
 - Skal du lede en leder så "må" du være leder
 - Egenopplevd erfaring mer verdt enn andres
 - Evne til å skape resultater gir langt mer gjennomslagskraft
 - Fageksperter taes inn ved behov
- Integritet & Troverdighet
- Uavhengige
 - Unngå kandidater som er eierens personlige venner
 - Unngå advokater og konsulenter
- Nettverk
- Kapasitet & tilgjengelighet
 - Ikke for mange andre verv
 - Høy fremmøte prosent
 - Høy respons grad
- Variert, men "ungdommelig" alders sammensetning
- Fungere i et team
- Sultne

Resultat av rekruttering - i 2003 - Ferd

- **Spesifikke Kriterier/Krav**

- Ledet finansiell Holding Co.
- Ledet store M&A prosjekter

- Ledet børsnotert selskap,

- Ledet privateiet selskap
- Ledet Private Equity Fond
- Ledet teknologi selskap
- Ledet fmcg selskap
- Nordisk nettverk
- Internasjonalt nettverk

- **Ferd Holding Styre idag:**

- Nytt krav: Offshore, Special Opps & Family Office
- Fremtidige krav: ?

Ferd Holding AS

Gunn Wærsted (Sparebank 1)

Wenche Agerup (Norsk Hydro M&A),

Urban Jansson (ex Ratos. S)

Henrik Brandt (Unomedical, DK)

Jo Lunder (Ementor, ex Vimpelcom)

Urban Jansson, Henrik Brandt

Henrik Brandt, Urban Jansson

Urban Jansson

Jo Lunder

Henrik Brandt

Urban Jansson, Henrik Brandt

Jo Lunder

Grace Reksten Skaugen (ex Enskilda etc)

Urban Jansson

Henrik Brandt (Royal Danish Brewery)

Endre O. Sundt (Sector, Awilco, etc)

1 plass ledig

Resultat av rekruttering - i 2003 - Elopak

Spesifikke Kriterier/Krav

- Teknologi & bransje forståelse
- Global markedsføring av fmcg
- Multi-site produksjon

Elopak AS

C.J. Beckeman (ex Tetra Pak, S)

Jørgen Wedel (ex Gillette, US)

Olav Volldal (Kongsberg Automotive)

Elopak idag

Jo Lunder, Styreleder

John Giverholdt (CFO Ferd)

C.J. Beckeman

Olav Volldal

Trond Solberg(Investment Manager Ferd Capital)

Ingen ledige plasser

Råd til deg som ønsker styreverv

- Ha selvinnsikt
 - Vær bevisst på hva du er god på og ikke god på
- Vær synlig
 - Ta ordet, skriv, men alltid med substans
- Sørg for at du er i databasen til head huntene
- Gjør en pitch for et spesifikt verv
 - Gjør hjemmeleksen din
 - Match bedriftens behov med dine holdninger og egenskaper
- Hva brenner du for ?
 - NGO'er, frivillige organisasjoner, og sosiale entreprenører trenger mennesker med både idealer og forståelse for verdiskapning

Sosiale Entreprenører – Hvem er det?

- Personer med innovative løsninger på samfunnets mest presserende sosiale problemer
- Forretningsmessige metoder for en "double bottom line"
 - En sosial bunnlinje for å hjelpe folk til hjelpe seg selv
 - En økonomisk bunnlinje for å kunne hjelpe flest mulig, fortest mulig og for å gjøre sin bedrift levedyktig over tid.
- Ønsker å endre oppfatninger og dermed hele systemer
- Visjonære og realister – implementering av visjonen går foran alt

Sosiale Entreprenører:

- noen eksempler

- **Gustave Moynier & Henri Dunant** (Røde Kors)
- **Robert Baden-Powell** (Speiderbevegelsen)
- **Eglantyne Jebb & Dorothy Buxton** (Redd Barna)
- **Mary Gordon** (utviklet Roots of Empathy, ROE, et klasseromsbasert utviklingsprogram for barn ned i treårs alder, nå over store deler av verden)
- **Kurt Hahn** (grunnlegger av Atlantic College, Outward Bound m.fl.)
- **Muhammad Yunus** (Grameen Bank)
- **Fredrikke Marie Quam** (Norske Kvinners Sanitetsforening)

Nyere Norske Sosiale Entreprenører: - noen eksempler

- Natteravnene: *Dag Halgard og Gudmund Johnsen, v/Oslo Politiet* 
- =Oslo: *Vibeke Omberg* 
- ER-bedrift: *Lise Aasmundstad og Wenche Wærner* 
- Gatejuristen: *Cathrine Moksness v/Kirkens Bymisjon og Fransiscushjelpen*
- Right to Play: *Johann Olav Koss* 
- Fretex *Frelsesarmeen* 
- Mother Courage: *Bitten Schei* 
- Forskerfabrikken *Hanne Finstad* 
- Ungt Entreprenørskap: *Flere dept. og organisasjoner* 
- NMI: *Ferd & Norfund* 

Hvorfor velger vi Sosiale Entreprenører?

- Ferd ivaretar sitt samfunnsansvar gjennom den forretningsmessige virksomheten (les. Denne strategien er ikke et ledd i en CSR policy)
- En ytterligere mulighet for Ferd til å nærme seg sin visjon og etterleve sine verdier
- Ferd's menneskelige ressurser og kompetanse er spesielt virkningsfulle for Sosiale Entreprenører, og vi kan derfor ha større "impact" enn andre investorer
- Mine etterfølgere vil med dette kunne se nye muligheter med, og effekter av, sitt eierskap

*Ferds visjon:
"Vi skal skape varige verdier og sette tydelige spor"*

Hva kan Ferd bidra med?

Nøyaktig det samme som vi bidrar med overfor andre bedrifter, organisasjoner dvs:

Våre instrumentelle verdier;

- **Kompetanse**
 - Strategi
 - Forretningsutvikling
 - Finans

- **Nettverk**
 - Lokalt & internasjonal, spesielt N. Europa
 - God bransjedekning
 - Privat og offentlig sektor

- **Kapital**
 - Kompetent krevende kapital
 - Aktivt eierskap

Kriterier for valg av engasjement

- En Sosial Entreprenør/team "iht **Ferds verdier**"
- Kan virkelig **gjøre en forskjell**
- Kan **skaléres** og gjerne **eksporteres**
- Resultatene/besparelsene **er målbare**

- **Ferd kan bidra** med kompetanse og nettverk
- **Ferd ansatte** er villige til å bruke tid på prosjektet
- Ferd kan, om nødvendig, bidra til å **få inn andre partnere**
(offentlige og/eller private)

Hvilke "sektorer" vil vi konsentrere oss om

- **Barn og Ungdom**

- Satsninger som skaper en ny fremtid - istedenfor kun å reparere en fortid

- **Utdanning & muliggjøring** (Education & Empowerment)

- *"Education is the most powerful weapon you can use to change the world"* – Nelson Mandela

"De (Sosiale Entreprenører) bygger eller arbeider i organisasjoner som bidrar til at andre mennesker, spesielt barn og unge, kan utvikle både seg og sine idéer, og arbeide mot egne mål" (utdrag JHA whitepaper)

1 av 3 fullførere ikke videregående skole

	% som slutter	% som stryker
Allmenne, økonomiske og adm. fag	4,9	14,7
Idrettsfag	3,0	19,6
Byggfag	24,3	17,7
Elektrofag	26,7	20,2
Mekaniske fag	35,5	20,0
Trearbeiderfag	47,1	20,6
Hotell og matfag	49,2	21,4

Dette er "opprinnelsen" til altfor mange av de 700.000 som er på trygd, på stønad, i fengsel, osv....

Kilde: Bortvalg og kompetanse, NifuStep, rapport 13/2008

Entreprenørskap i skolen – viktig for hvem ?

- Skoleledelse og eiere
 - Lederskap og posisjonering
- Lærere
 - Nå frem til elevene, egen læring og feiring
- Elever og Studenter
 - Mening, selvinnsikt, holdninger og ferdigheter
- Næringslivet
- Samfunnet



Effekt av entreprenørskap i utdanningen i Norge og Sverige på etableringsraten

Etableringsrate blant elever som har deltatt i UE's Ungdomsbedrifter :

Elever fra 1990 til 2003

	Norsk undersøkelse 2005
<i>Under 21 år</i>	0,0 %
<i>21 - 24 år</i>	14,8 %
<i>25 - 28 år</i>	10,4 %
<i>29 +</i>	26,6 %
Total	16,6 %



Undersøkelsen er gjort to ganger i Norge, og 3 i Sverige

Konklusjonene er entydige:

Entreprenøraktiviteten blant elever som har deltatt i Bedriftsprogrammet er dobbelt så høy som i resten av befolkningen...

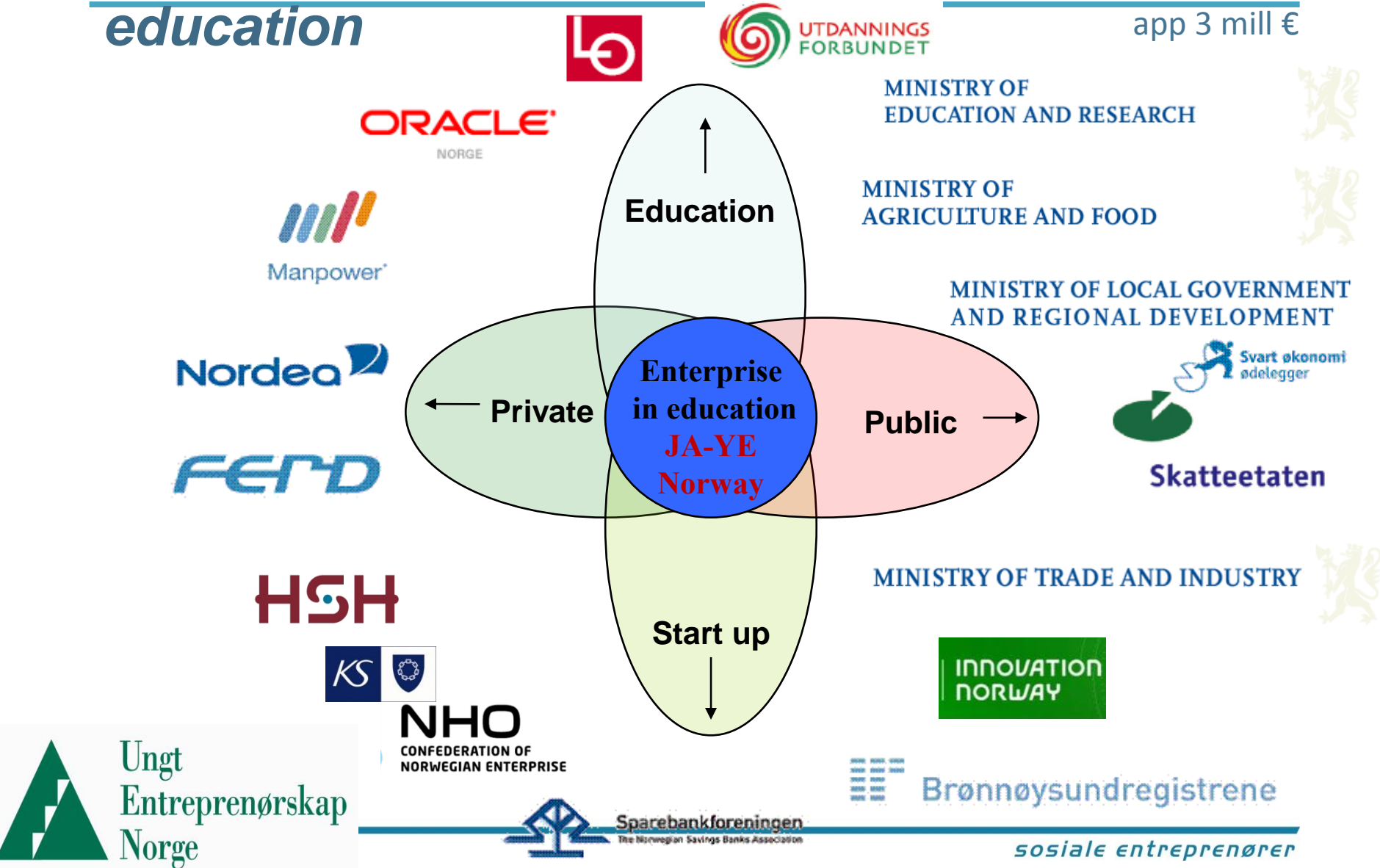
*Den gjennomsnittlige etableringsraten blant **ikke-deltagere** er 7,0 %*

Reduksjon i frafall= Øket verdiskapning

- Redusert skulk #
"Company Program as mean to reduce unauthorized absence"
- Authors: Johansen and Schanke, 2009
- Øket motivasjon
- Høyere selvtillit ved valg og søk til vg studielinjer
- Økt etableringsrate*
* "Promoting the entrepreneurs of tomorrow: entrepreneurship education and start-up intentions among schoolchildren"
- Authors Johansen and Clausen (article to be published in 2010)
- **Return:** 15-23 x pengene
 - Ved å holde en elev i skolen, ute av NAV køen og på vei til arbeid eller egen etablering

Partners in entrepreneurship education

Support from the Government
app 3 mill €



Sparebankforeningen
The Norwegian Savings Banks Association

MINISTRY OF
EDUCATION AND RESEARCH

MINISTRY OF
AGRICULTURE AND FOOD

MINISTRY OF LOCAL GOVERNMENT
AND REGIONAL DEVELOPMENT



Skatteetaten

MINISTRY OF TRADE AND INDUSTRY



Brønnøysundregistrene

sosiale entreprenører

Ungt
Entreprenørskap
Norge

SAMARBEID SKOLE OG NÆRINGS LIV

Ferd Sosiale Entreprenører (1)

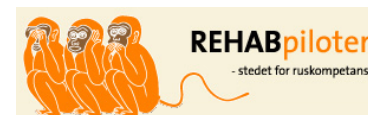
- **Ungt Entreprenørskap**



- Årlig bidrag NOK 1. mill
- Bidrag til EM, 10-års jubileum etc. NOK 2 mill.
- Garanti I (Oslo Kommunes bidrag til UE Oslo) NOK 100.000/årlig
- Garanti II (EUs bidrag til JA-YE Europe) EUR 100.000/årlig
- Garanti III (EUs grant til JA-YE Eur. Program) EUR 568.000
- Ansvarlig: Johan, Martine, Annar, Ferd Venture (Oslo), Bjørn, Swix (Oppland)

- **ER-bedrift - Lise Aasmundstad og Wenche Wærner**

- Studentbedrift (UE-program) for LAR-pasienter
- Garantert drift i 3 år t.o.m. 2. kv. 2010 NOK 1 mill./år
- Ansvarlig: Katinka, Martine



Ferd Sosiale Entreprenører (2)

- **Forskerfabrikken - Hanne S. Finstad** **NOK 800.000/år**
 - Kurs og opplæring i realfag (øvelser og eksperiment) for elever og lærere
 - 3-årig funding (2009-2011)
 - Ansvarlig: Ole Petter Trovaag, CTO, Elopak



- **Asfalt – Gateavisen i Rogaland – Kirkens Bymisjon – Maggi Hatløy** **NOK 500.000 /år**
 - 3 års "garantert support" –
 - Oppstart Mai 2009
 - Stavanger, Sandnes, Haugesund oppl. 26.000
 - Ansvarlig: Kjetil Sevareid (Aibel, Forus)



- **NMI – Norwegian Microfinance Initiative** **NOK 75 mill.**
 - NOK 600 mill fond (Global and Frontier) lansert i 2008
 - Partnere: Norfund, Storebrand, Vital og KLP
 - Ansvarlig: Johan, Trine (Ferd Eksternforvaltning)



Forskning og Teknologi – for Ungdom og Lærere



Ute



Innendørs



Barn



Unge

FERD

Presentasjonen ligger på www.ferd.no

FERD

sosiale entreprenører