



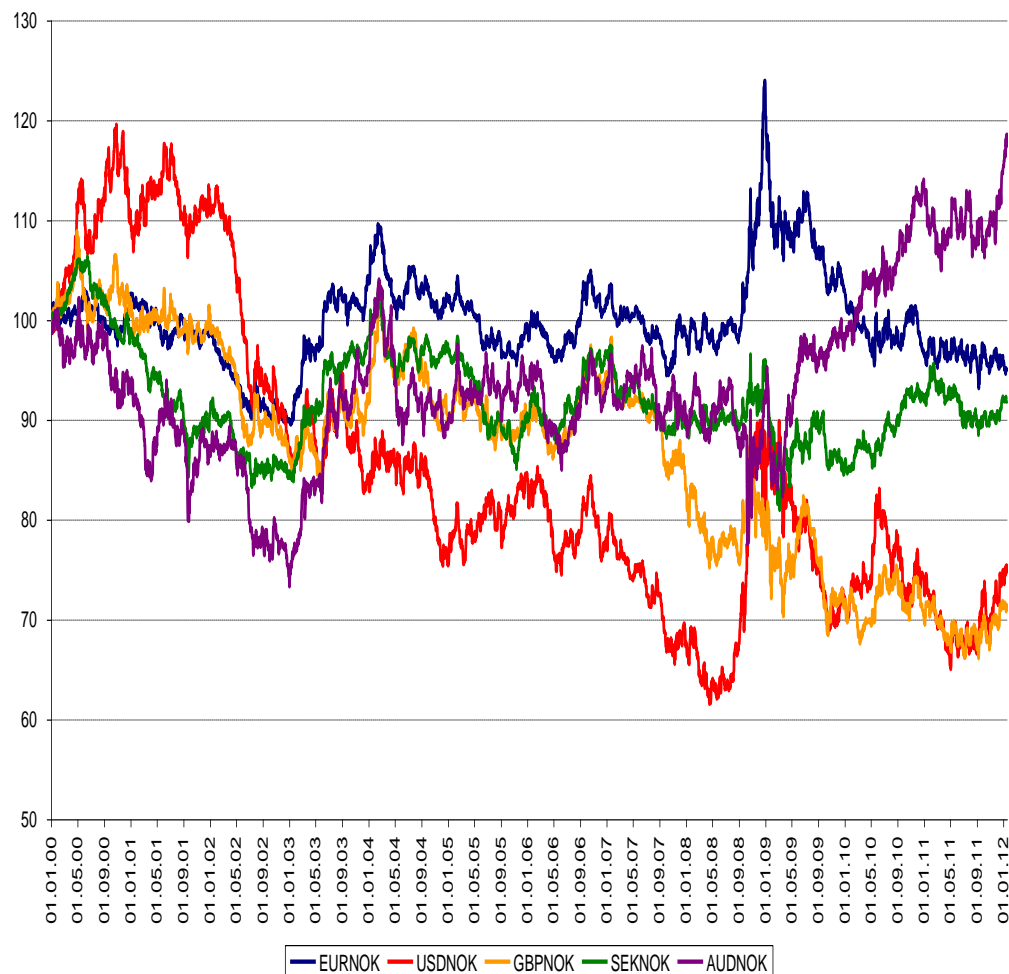
## **Innspill til Samferdselsløftet**

Carsten Dybevig, kommunikasjonsdirektør

Norske Skogindustrier ASA

# Treforedlingsbransjens utfordringer i Norge

- Sterk norsk krone svekker inntektsgrunnlaget når >95% eksporteres
- Et nasjonalt nivå kostnadsnivå tilpasset oljeøkonomien
- Råvarer og energi utgjør ca 70% av kostnadene og har de siste 10 årene økt vesentlig mer enn inntektene
- Transportkost utgjør ca 20% av totale produktkost



# HAVN

- **UTFORDRING**

- Ha en rasjonell godshåndtering til lavest mulig kostnad
- Oppnå bedre ressursbruk gjennom sentralt styret bevilgninger og planer

- **TILTAK**

- Reduserte avgifter og administrative byrder på havnen
- Effektivisering av havneterminalene( økte åpningstider, økt tilgjengelighet, multimodalitet m.m.

## **Norske Skog**

- Utarbeide en overordnet plan for vareutskipning for Østfold (kostnad og miljø)
- Samordne utskipningsmuligheter og havnestruktur med Sverige (kostnad og miljø)
- Utdyping av Iddefjorden – større båter færre anløp (kostnad og miljø)

# VEI

- **UTFORDRING**

- Fjerne konkurransevridende begrensninger på veinettet
- Forbedre veistandarden og redusere transporttid
- Oppnå en Vinn-Vinn situasjon gjennom å:
  - Redusere kostnader for næringslivet
  - Redusere trafikk- og miljøbelastning for samfunnet

- **TILTAK**

- Harmonisere norske og svenske kjøretøybegrensninger nå
  - Fra 32 til 42 m<sup>3</sup> - samt fra 22 til 25 m makslengde
- Bygge tilgangsveier for tømmeravvirkning (kapital og færre miljøbegrensninger)
- Prioriter veiprojekter som gir bedre standard og redusert reisetid i transportkorridorene
- Øke bevilgninger til veiutbygging og forbedring av veier,
  - spesielt i transportkorridorene: langs E6 på Østlandet (Mjøsregion) og Midt-Norge samt tilførselsveier
- Reduksjon av avgifter på lastebiler

# TOG

- **UTFORDRING**

- Prioritere jernbaneprosjekter som bidrar til en mer effektiv og forutsigbar fremføring av gods i hele landet
- Redusert reisetid gir reduserte kostnader for næringslivet
- Bedre samlokalisering av vei-tog-sjø terminaler for å redusere omlastninger

- **TILTAK**

- **Bygge dobbeltspor** gjennom Østfold bør forseres, slik at vi kan få mer gods over på bane
- Alternativt bygge kryssningsspor, som gjør passering mulig. Dette fordi sporkapasiteten er sprengt og transportører ønsker seg over - fra vei til bane. Motto: Mer effektiv framføring av godset!
- Bedre tilrettelegging for heltogløsninger (Skogn: 70 km)
- Prioriter jernbaneprosjekter som bidrar til en mer effektiv og forutsigbar fremføring av gods i hele landet
- Prioriterte kryssningsspor jf. tabell s 38 i hoveddokumentet
- Prioritere av InterCity-triangelet

# HAVN – VEI - TOG

- **UTFORDRING**

- Bedre og mer effektiv infrastruktur
- Redusere kostnader for næringslivet
- Redusere trafikk- og miljøbelastning for samfunnet

- **TILTAK**

- Etablere en overordnet masterplan for utbygging av multimodale godsknutepunkt
- Overføre ansvaret for næringstransport på sjø til Samferdselsdepartementet
- Samordne utbygging av tilførselsveier, jernbane og farleder

