

KS



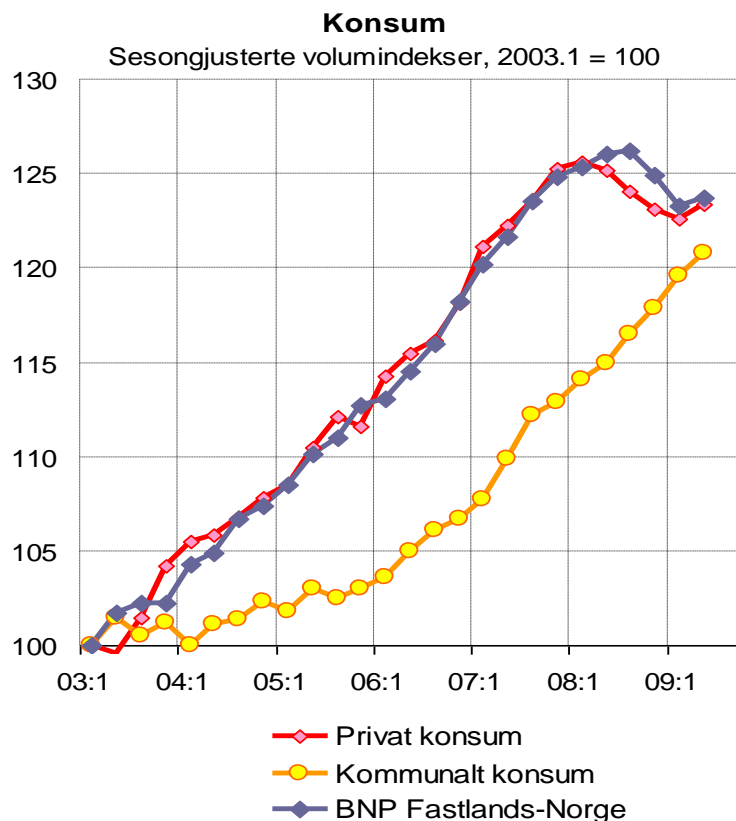
Kommunenes handlingsrom og utfordringer med vedlikeholdsetterslepet

Margareth Belling, KS 25. november 2009

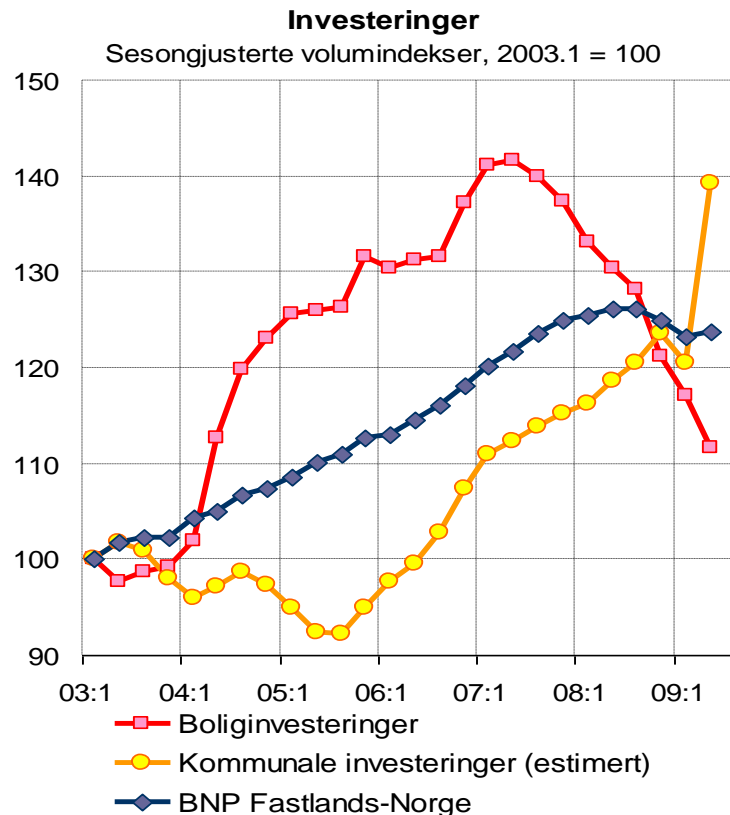
Hvor står vi – og hvor skal vi?

- ✓ Utvikling i norsk økonomi siste seks år
- ✓ Økonomisk situasjon i kommunene
- ✓ Vedlikeholdsetterslepet
- ✓ Veien videre

Nedgangen i norsk økonomi brutt – fortsatt vekst i kommunesektoren



Kilde: Kvartalsvis nasjonalregnskap, SSB



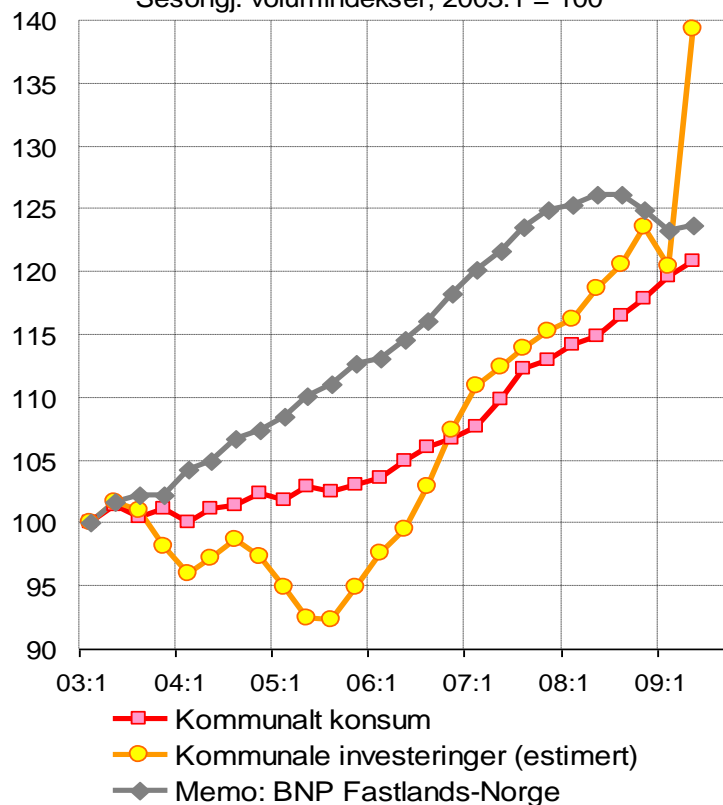
Kilde: Kvartalsvis nasjonalregnskap, SSB, KS

Fortsatt fall i boliginvesteringene, utflating for fastlandsbedriftene, fortsatt vekst i kommunale investeringer

Kommunesektoren – sterk aktivitetsvekst, kraftig gjeldsøkning

Kommunalt konsum og investeringer

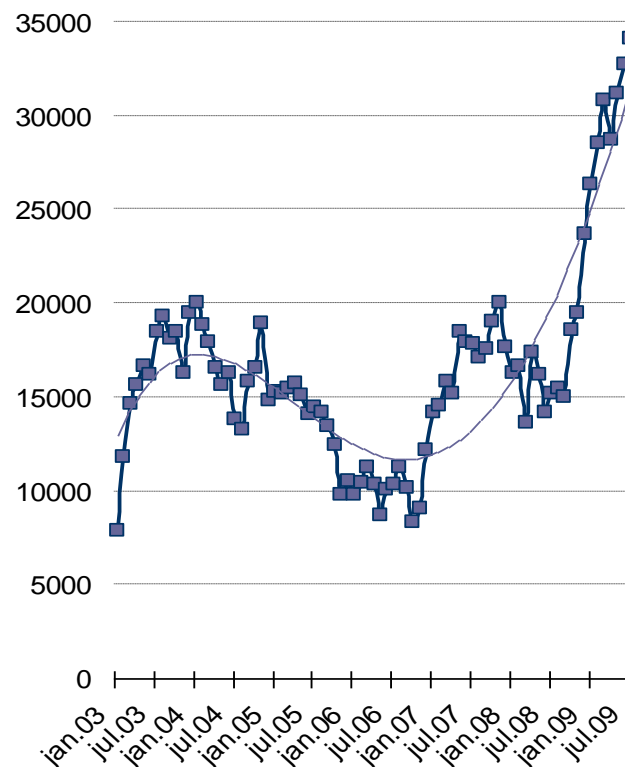
Sesongj. volumindekser, 2003.1 = 100



Kilde: Kvartalsvis nasjonalregnskap, SSB og KS

Økt kreditt til kommuner

Siste 12 måneder, ujust. mill kr

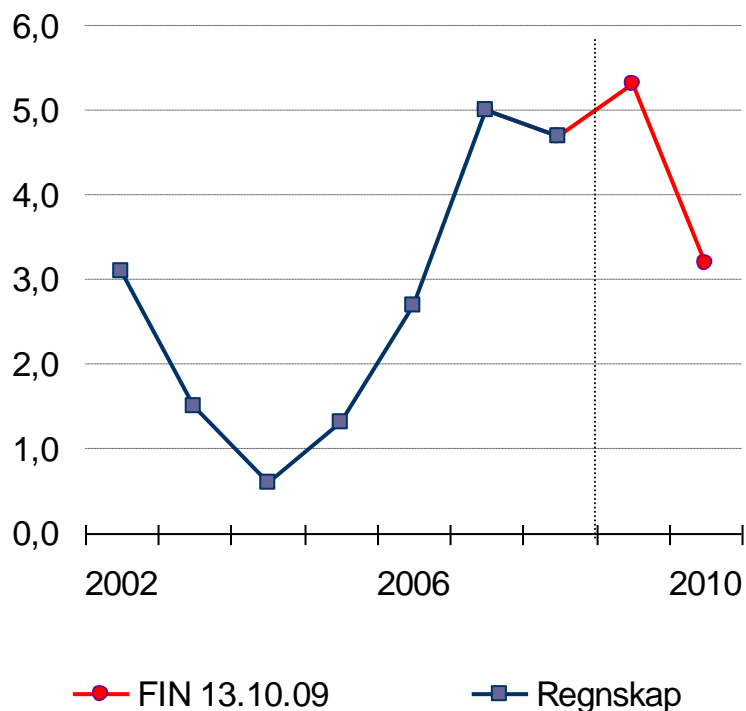


Kilde: Statistisk sentralbyrå, KS

Kommunesektoren – fortsatt sterk aktivitetsvekst i år, avtar noe neste år

Kommunalt konsum

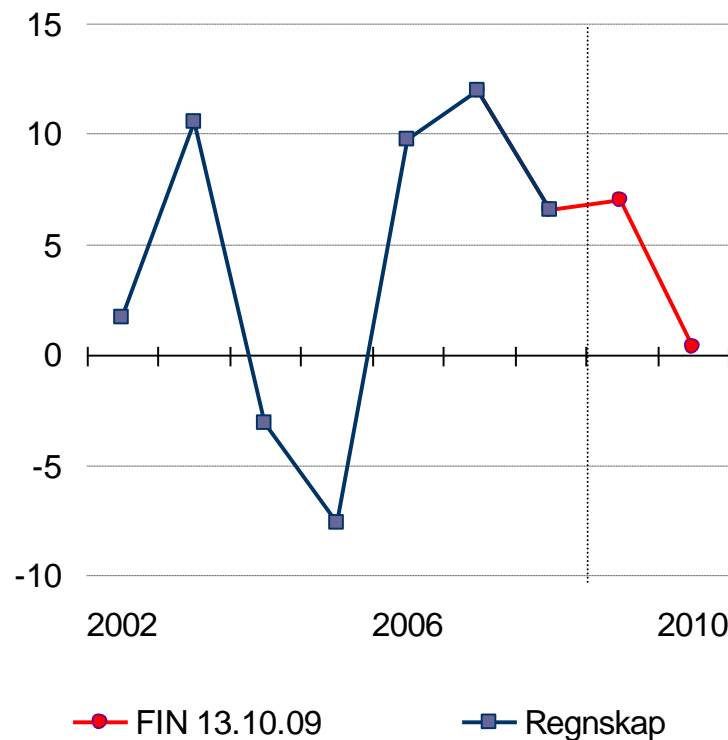
Vekst fra året før, prosent



Kilde: Finansdepartementet, Norges Bank, Statistisk sentralbyrå

Kommunale investeringer

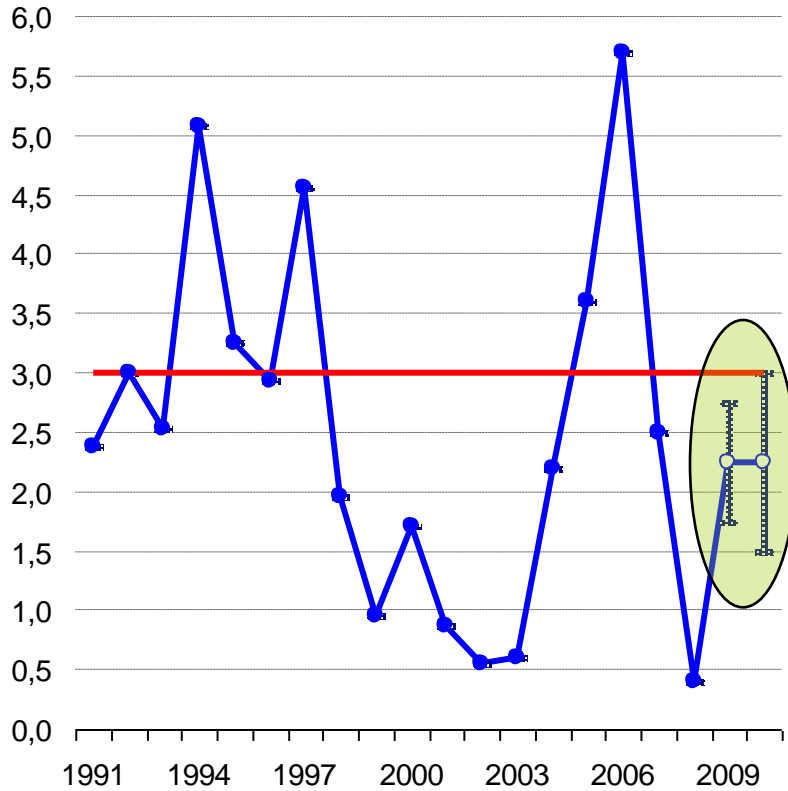
Vekst fra året før, prosent



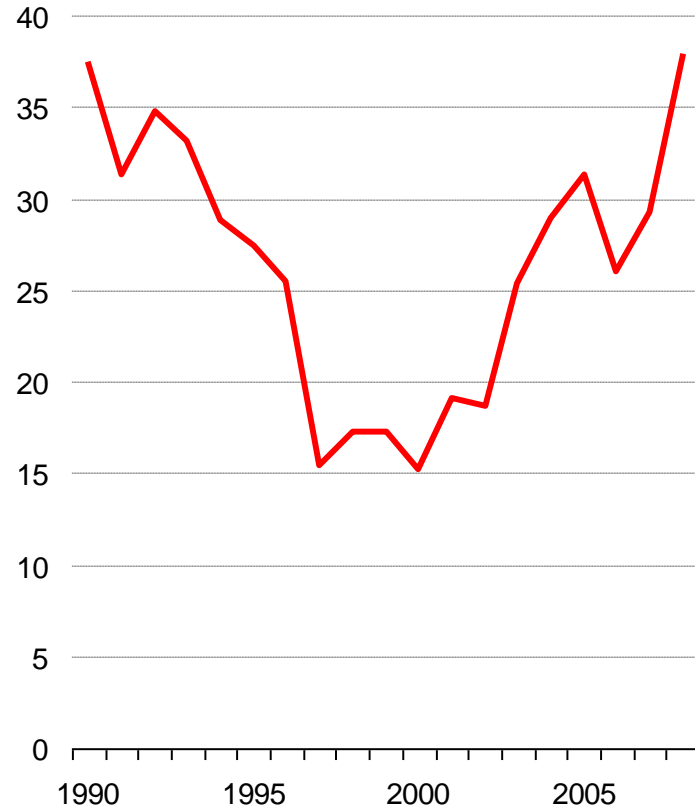
Kilde: Finansdepartementet, Norges Bank, Statistisk sentralbyrå

Kommuneøkonomien er i ubalanse

Nto driftsresultat i prosent av driftsinntekt for kommunesektoren
Med anslått intervall for 2009 og 2010



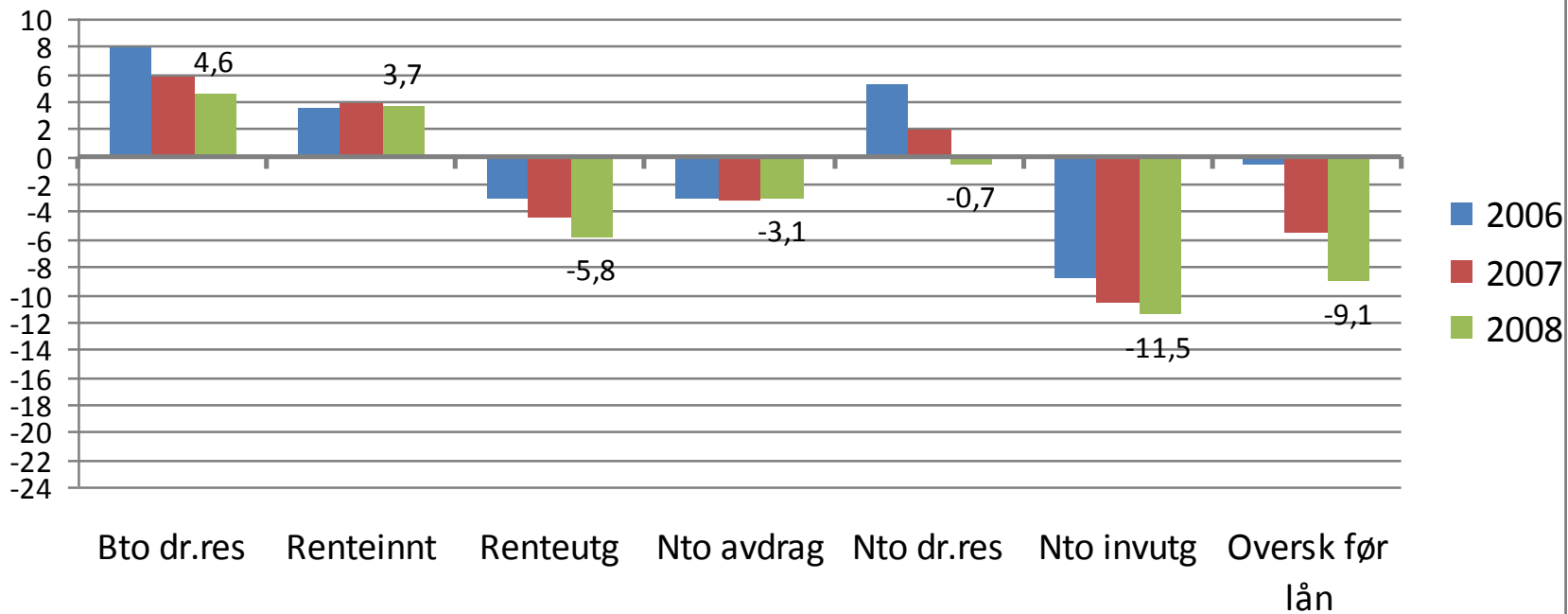
Kommunesektorens nettogjeld
I prosent av inntekter i alt



Kilde: Kostra, KS

Den økonomiske situasjonen i norske kommuner (konsern) 2006-2008

Alle kommuner sett under ett



Sterk inntektsvekst – begrenset handlingsrom for lokale prioriteringer

Mrd 2009-kr	2005-09
Inntekter i alt	34
- Øremerkede midler	18
= Frie inntekter	16
- For lavt anslått prisvekst ¹	1½
- Pensjonskostnader 2009 ²	½
- Demografikostnader ³	7½
- Økte nto rentekostnader ⁴	2½
= Lokalt handlingsrom for økt standard og dekningsgrad utover effektiviseringsgevinster ⁵	4½

1 For øremerkede midler innenfor kommuneopplegget.

2 Pensjonskostnadene for 2009 er ikke tatt hensyn til i deflatingen av inntektene.

3 Økte kostnader for å opprettholde standard og dekningsgrad pga befolkningsutviklingen, for oppgaver finansiert av frie inntekter.

4 Inkluderer regnskapsført gevinst og tap på aksjer mv.

5 For tjenester som finansieres av frie inntekter.

Økning i 2010, i forhold til RNB 2009 mrd 2010-kr

Frie inntekter	4,2	
Kommunene		2,7
Fylkeskommunene		1,5
Forsterket opplæring mm	0,7	
Øremerkede overføringer	2,8	
Gebyrinntekter	0,2	
Samlede inntekter	8,0	

Vekst i frie inntekter 2010, mrd kr

Vekst i frie inntekter 4,2

Demografi (herav pleie og omsorg 0,6) 1,5

Nye plasser i pleie- og omsorg, utover demografi 0,9

Samhandlingsreformen 0,2

Styrking av det kommunale barnevernet 0,2

Nye fylkesveier 1,0

Økte pensjonskostnader 0,4

Sum = 4,2

Endret finansiering av ressurskrevende tjenester fra 2009 0,3

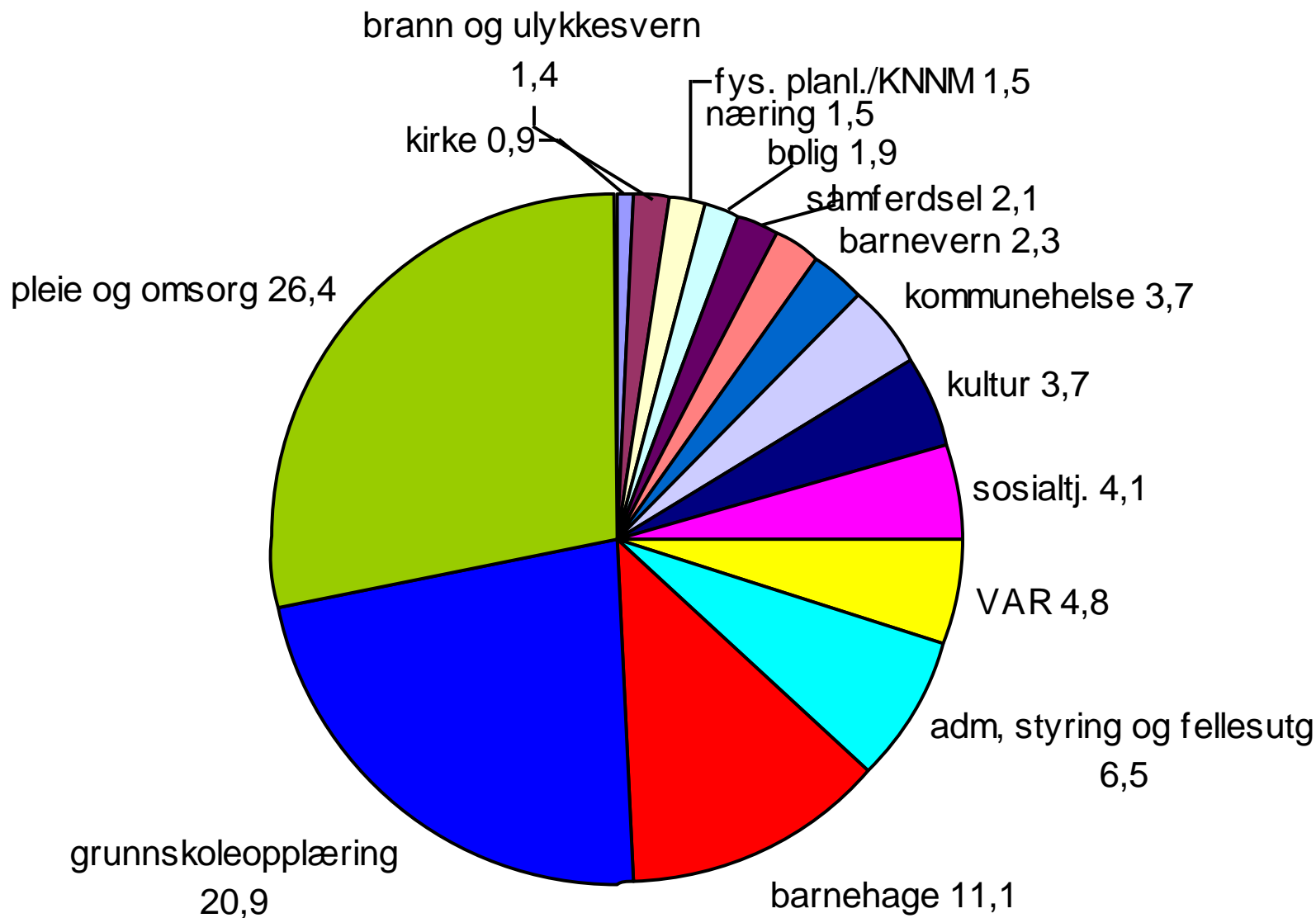
Underdekning av barnehagereformen 1,5

Hva bruker kommunene penger på?

- ✓ Full barnehagedekning oppnådd i september 2009 – men det har kostet kommunene dyrt: ca 1,5 mrd
- ✓ Ressurskrevende tjenester: endring i finansieringsordningen koster kommunene ca 350 mill.
- ✓ Barnevern og krisesentre: Styrking av kommunalt barnevern tilsvarende 400 årsverk og kommunene får et lovfestet ansvar for krisesentrene
- ✓ Pleie og omsorg: 12 000 nye årsverk i perioden 2008-2015 og 2500 sykehjems plasser og omsorgsboliger i 2010
- ✓ Arbeidsledigheten og Sosialhjelpsutgiftene øker: KS-undersøkelse antyder økning i år på ½ mrd
- ✓ Bosetting av 10 000 flyktninger i 2010: Integreringstilskudd, boligtilskudd og tilskudd til voksenopplæring i norsk og samfunnsfag
- ✓ Økte pensjonskostnader, økte ressurser i skolen
- ✓ - og mye mer....

Hva bruker kommunene pengene på?

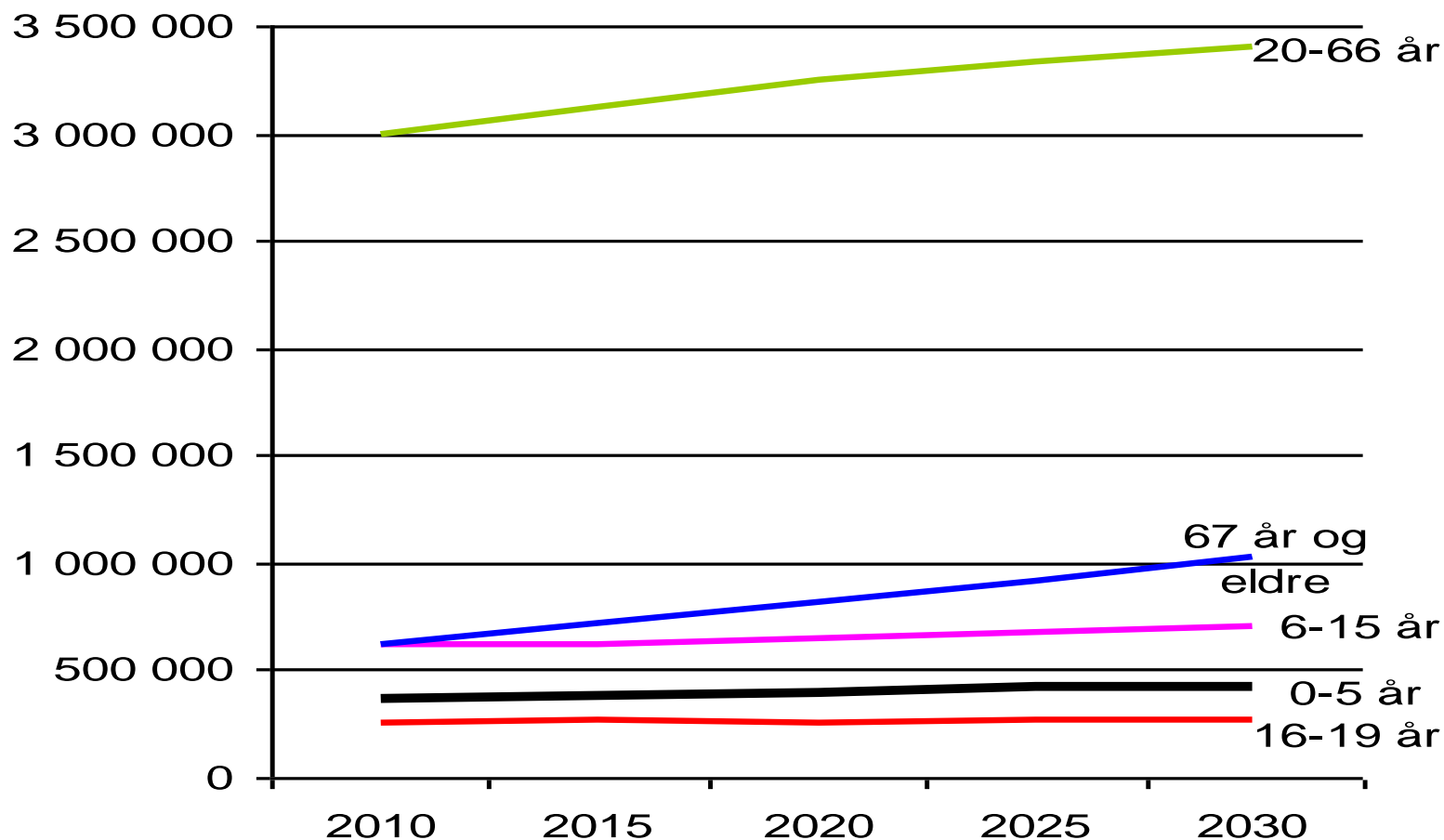
- tall i prosent av 266,8 mrd. kr. i 2008



Befolkningsutvikling 2010-2030

landet totalt

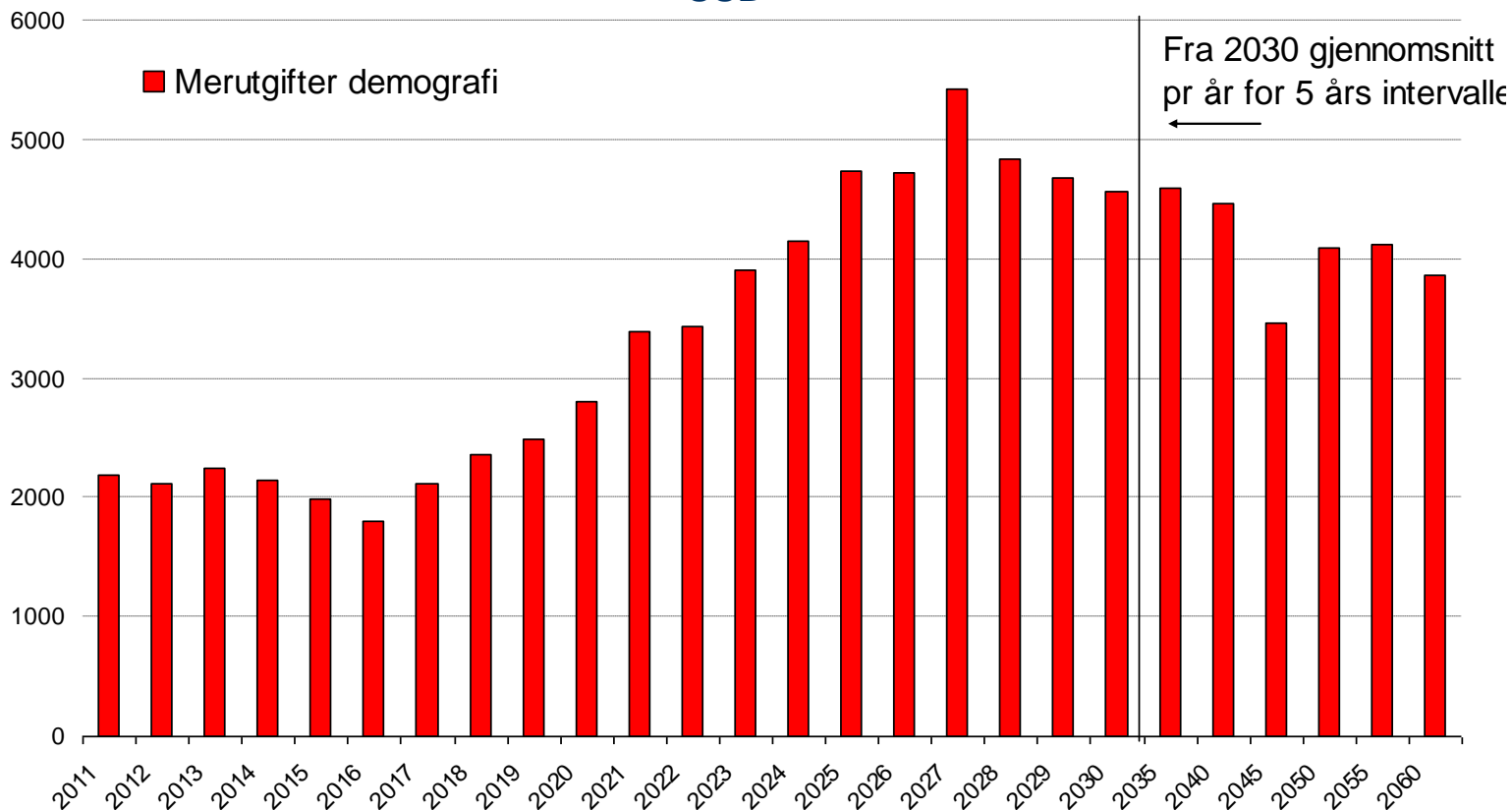
Landet samlet - befolkningsprognose 2010 - 2030



Demografikostnadene vil øke med drøye 2 mrd kr hvert av de nærmeste årene

Årlig økte utgifter pga demografi, mill 2009-kr

Samme metode som TBU, befolkningsfremskrivning altern. MMMM fra SSB



Og kommunale bygninger og veier skal fortsatt bygges ut og vedlikeholdes



Standard på bygningsmassen

- ✓ ***Gjennomsnittsalder for alle kommunale bygg er 35 år.***
- ✓ 1/3 trenger omfattende rehabilitering eller må reinvesteres
- ✓ 1/3 har moderate oppgraderingsbehov
- ✓ 1/3 er i god forfatning

Hva fant vi ut om bygningsmassen?

- ✓ 32 mill kvm bygningsmasse
 - Utgjør ca 10% av landets samlede bygningsmasse og består av om lag 30.000 bygninger

- ✓ Av disse er
 - 13,7 mill kvm skolebygg (fordelt med 10 mill kvm til grunnskole og 3,7 mill kvm til vgs)
 - 5,2 mill kvm alders/sykehjem og øvrige helsebygg
 - Resten fordeler seg på barnehager, kulturbygg, idrettsbygg, adm.bygg og øvrige bygg kommunene eier

Mulige overordnede årsaker

- ✓ Dagsaktuelle problemer prioritert framfor langsiktige løsninger
 - ✓ Økonomiske rammer som i perioder presser til kortsiktighet
 - ✓ Mer prestisje i å bygge nytt enn å vedlikeholde det man har?
- *Kommunesektoren (og staten) må tenke mer langsiktig om bevaring av verdier*

Vedlikeholdet på bygg og veier er bedret gjennom tiltakspakken

- men ca 130 mrd kr i vedlikeholdsetterslep

- ✓ Etterslep på om lag 40 mrd for kommunesektorens veier
- ✓ I tillegg minst 94 mrd kr på bygninger
- **Samlet etterslep i bygg og veier er om lag 130 mrd. kr**

- ✓ For nedbygging av etterslepet i løpet av 10 år trengs
 - Ca 13 mrd kr årlig
 - pluss ordinært vedlikehold og investeringer til oppgraderinger

- ✓ Situasjonen krever - og bør ha - kontinuerlig oppmerksomhet
- ✓ En milliard årlig til fylkesveier som overtas fra staten er ett skritt i riktig retning

Vedlikeholdstiltakene – foran skjemaet!

- ✓ I innspillet til KRD 10. desember 2008 om utformingen av tiltakspakka skrev KS:

”Investeringspakken vil få effekt fra og med slutten av 2. kvartal og 3. kvartal”

- kommunesektoren har ligget foran skjemaet

”Storbyene har signalisert at det vil kunne ta fra 6-7 måneder fra krisepakken kommer til de kan starte eventuelle prosjekter”

- rundskrivet om tiltakspakken kom 18. februar, tilsa prosjektstart rundt 1. september
- også storkommunene har ligget foran skjemaet

Hva skal prioriteres nå?

- ✓ Byggvedlikehold - etterslep
- ✓ Veivedlikehold – etterslep
- ✓ Nybygg



- **Viktig forutsetning for god prioritering:**
- Kommunene har oversikt over bygg og vei
 - Tydelig kommunikasjon mellom forvaltere og politikere

Gode eksempler

- ✓ Kommuner som har lykket med verdibevaringen av sin bygningsmasse - og til og med har tatt igjen sitt vedlikeholdsetterslep –
→ har valgt å skille kostnader knyttet til forvaltning, drift, vedlikehold og utvikling (FDVU) fra øvrige driftsutgifter i kommunen.
- ✓ Disse kommunene har valgt å definere en **strategi og klare målsettinger med tydelig ansvarsfordeling** for utvikling og kvalitet på bygningsmassen, **med forankring i det politiske eierskap.**

KS

Bedre eiendomsforvaltning og vedlikehold

En veileder for folkevalgte og rådmenn

Veileder sendt til rådmenn og ordførere i alle kommuner i februar/mars

Anbefales også for
eiendomsforvaltere i dialog
med eierne av
bygningssmassen – flere
eksemplarer kan bestilles fra
KS, eller lastes ned på

http://www.ks.no/PageFiles/1501/Vedlikeh_hele.pdf

Hva bør kommunene gjøre?

- ✓ *Kartlegge og vurdere egne utfordringer*
- ✓ *Løfte vedlikehold ut av diskusjonen om saldering av budsjettene*
- ✓ *Prioritere oppgraderingsbehov og vedlikehold*
- ✓ *Arealeffektivisering/avhending av bygg*
- ✓ ***Legge inn realistiske vedlikeholdsplaner og budsjett ved alle nyinvesteringer*** -
- ✓ *Lær av kommuner som har lykket*

Noen som har bommet?

- ✓ KS vil ta initiativ overfor regjeringen for en mer offensiv politikk når det gjelder nyskaping og innovasjon



KS landsstyre forventer at

- ✓ kommunene setter fokus på vedlikehold og gjør noe med det
- ✓ staten bidrar ved
 - vekst i frie inntekter
 - å avdempe forventninger om flere tjenester slik at nødvendig vedlikeholdssatsing kan gjennomføres uten kutt i tjenesten
 - forsøk med fullperiodisering av regnskapet i kommunesektoren og
 - full kompensasjon ved nye krav som staten stiller til bygg
- ✓ KS bidrar ved
 - å tilrettelegge for kompetanseoverføring mellom kommunene
 - eiendomsforvaltning i folkevalgtopplæringen
 - veileder om eiendomsforvaltning for ordførere og rådmenn
- ✓ Hva med samarbeid mellom kommunene og leverandørene for gode løsninger?

Kommunene og byggenæringen veien videre

✓ På kort sikt:

- I høykonjunkturen har kommuner manglet tilbud eller fått urealistisk høye kostnader i tilbudene
- Behov for samarbeid og tillit
- Realisme i ressursbruk og normalisert kostnadsnivå – økt produktivitet

✓ På lengre sikt:

- Rådgivere og leverandører med kostnadseffektive og innovative løsninger
- **Langsiktig samarbeid for gode bestillinger og leveranser**