

I redaksjonen:
Tor Steig
Dag Aarnes
Einar Jakobsen
Aslak Larsen Molvær
Alf Åge Lønne
Kristoffer Eide Hoen

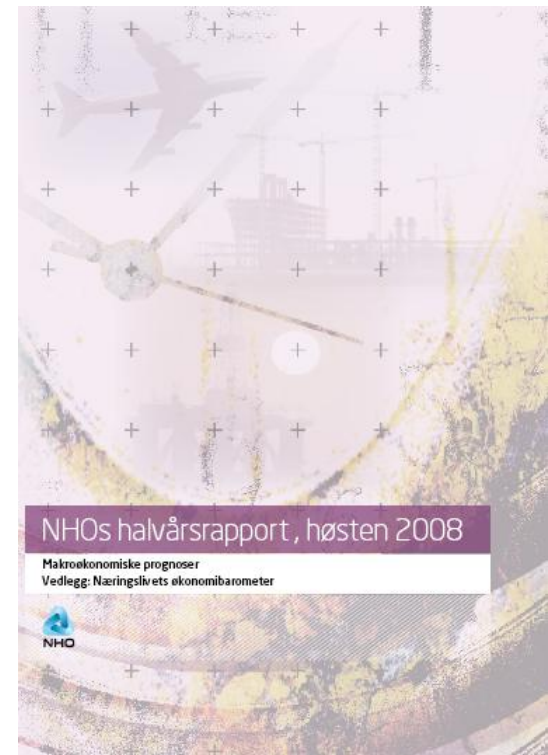
Økonomisk overblikk 1/2010

NHOs økonomibarometer 1. kvartal 2010



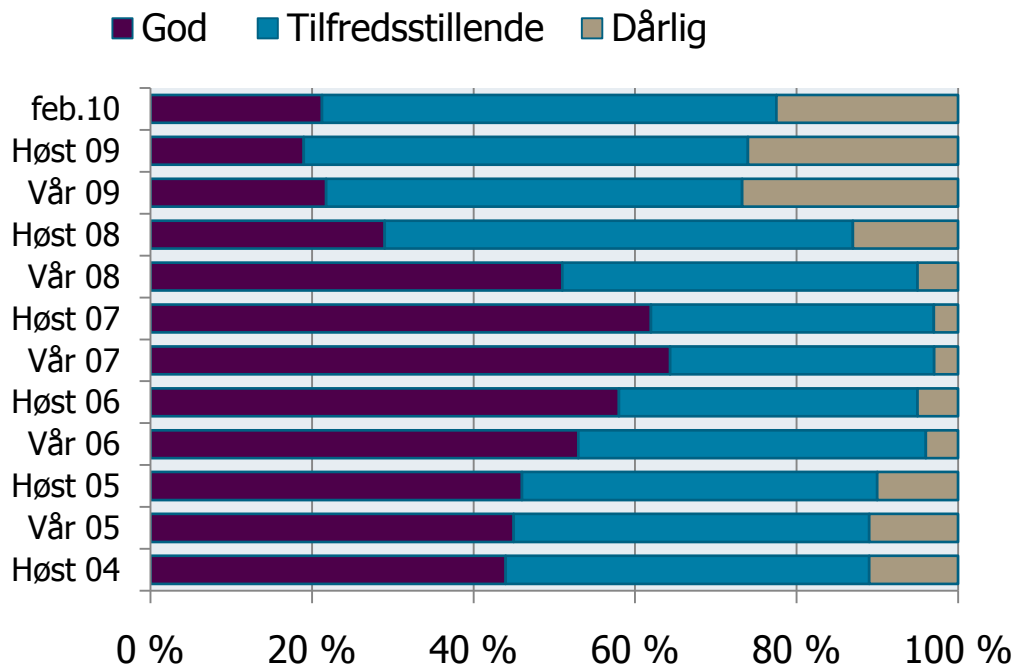
NHO-bedriftenes svar og prognoser for 2009

	NHO-prognoser i November 2008	Faktiske tall, KNR 2009 - februar
Privat forbruk	1 ½	0
Petroleumsinvesteringer	7 ½	6,4
Investeringer fastlands- bedrifter	-12	-14,5
Investeringer bolig	-15	-18,9
Tradisjonell vareeksport	-3	-7,8
BNP fastlandet	- ½	-1,5
Sysselsetting	- ½	-0,4
Arbeidsledighet	3 ½	3,2



Den aktuelle markedssituasjonen

NHO-bedriftene totalt

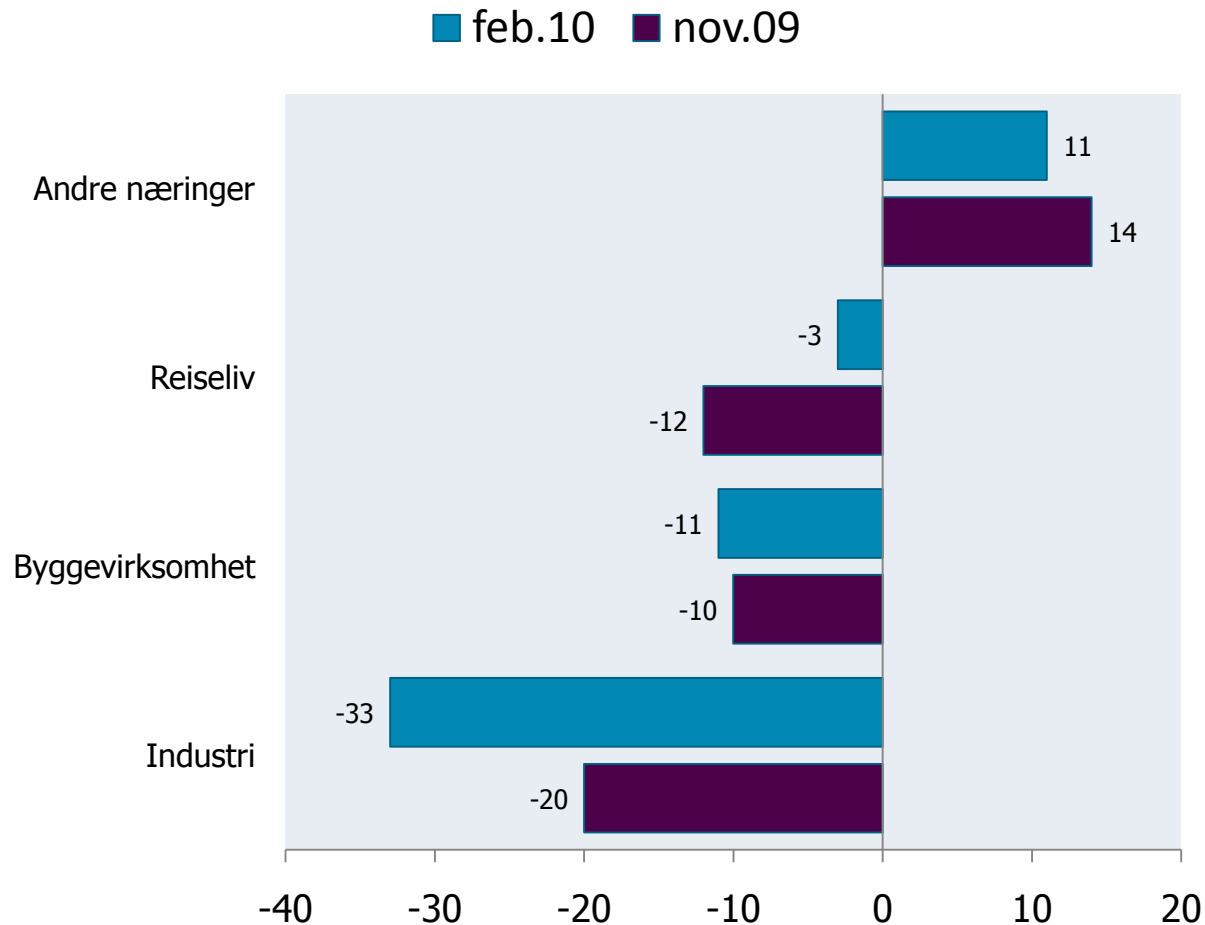


	Høst 04	Vår 05	Høst 05	Vår 06	Høst 06	Vår 07	Høst 07	Vår 08	Høst 08	Vår 09	Høst 09	feb.10
■ God	44	45	46	53	58	65	62	51	29	22	19	21
■ Tilfredsstillende	45	44	44	43	37	33	35	44	58	52	55	56
■ Dårlig	11	11	10	4	5	3	3	5	13	27	26	22
■ Netto	33	34	36	49	53	62	59	46	16	-5	-7	-1

Kilde: NHO

Markedssituasjonen i NHO-næringene

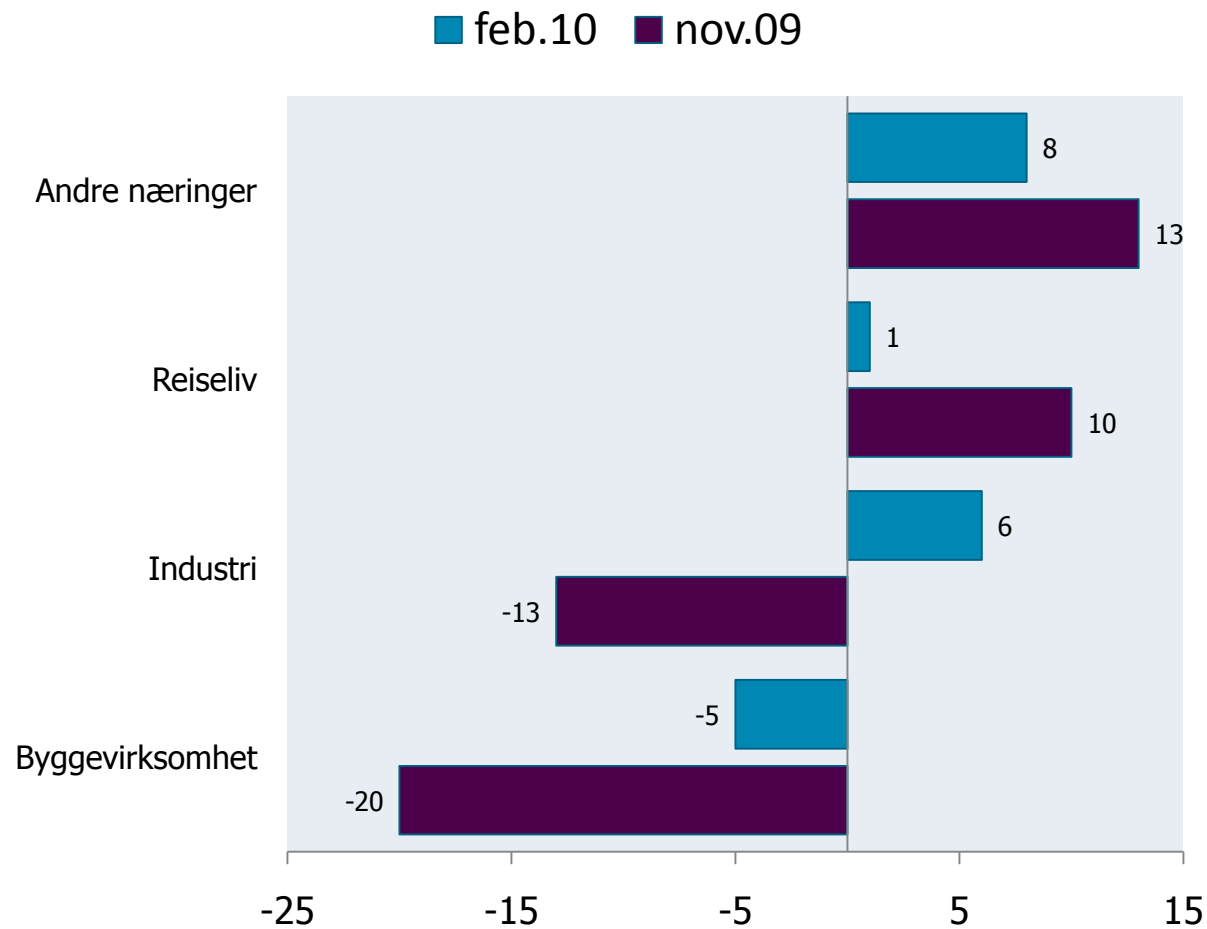
Svar avgitt i november 2009 og februar 2010



Kilde: NHO

Differanse mellom andel positive og negative svar

Hvordan vurderes markeds- utsiktene for 2010 ? NHO bedriftene

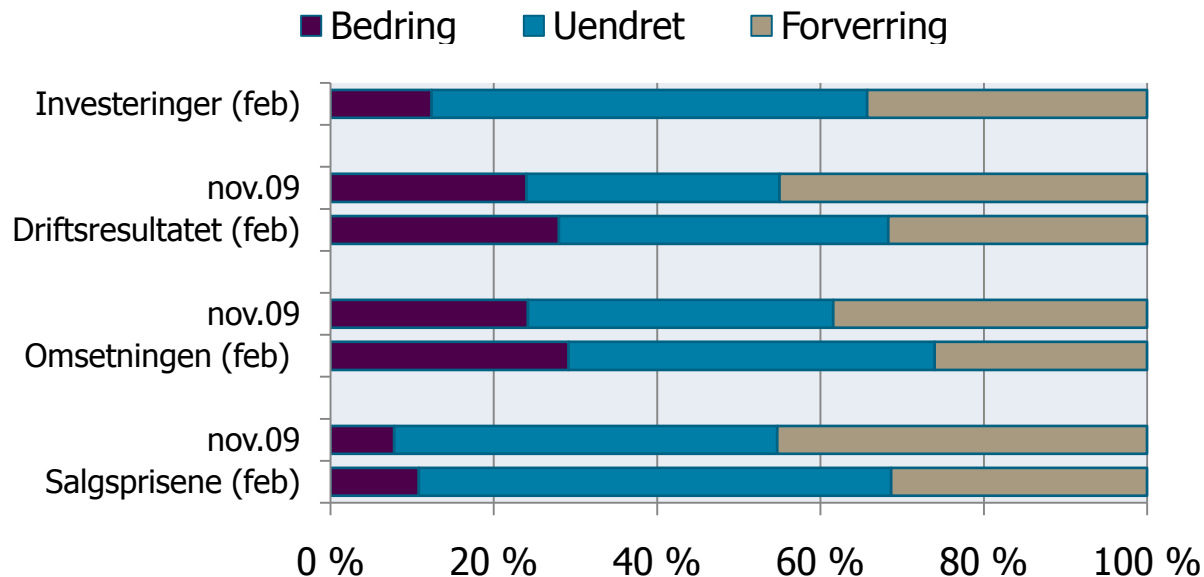


Kilde: NHO

Differanse mellom andel positive og negative svar

Hvordan vurderes utsiktene for industribedriftene i 2010 ?

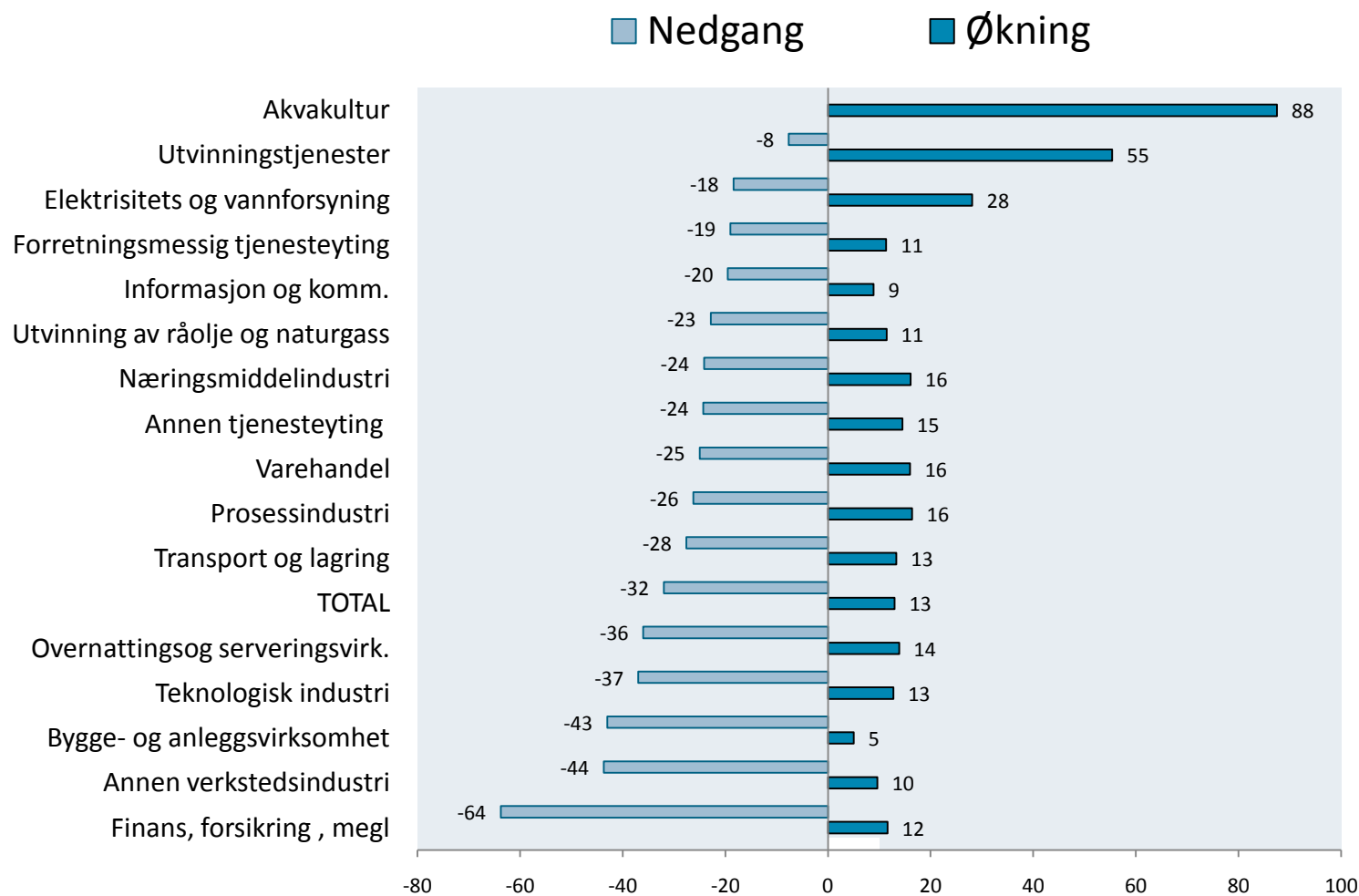
Svar fra november 2009 og februar 2010



	Salgsprisene (feb)	nov.09	Omsetningen (feb)	nov.09	Driftsresultatet (feb)	nov.09	Investeringer (feb)
■ Bedring	11	8	29	24	28	24	12
■ Uendret	58	47	45	37	40	31	53
■ Forverring	31	45	26	38	32	45	34
■ Netto	-20	-37	3	-14	-4	-21	-22

Kilde: NHO

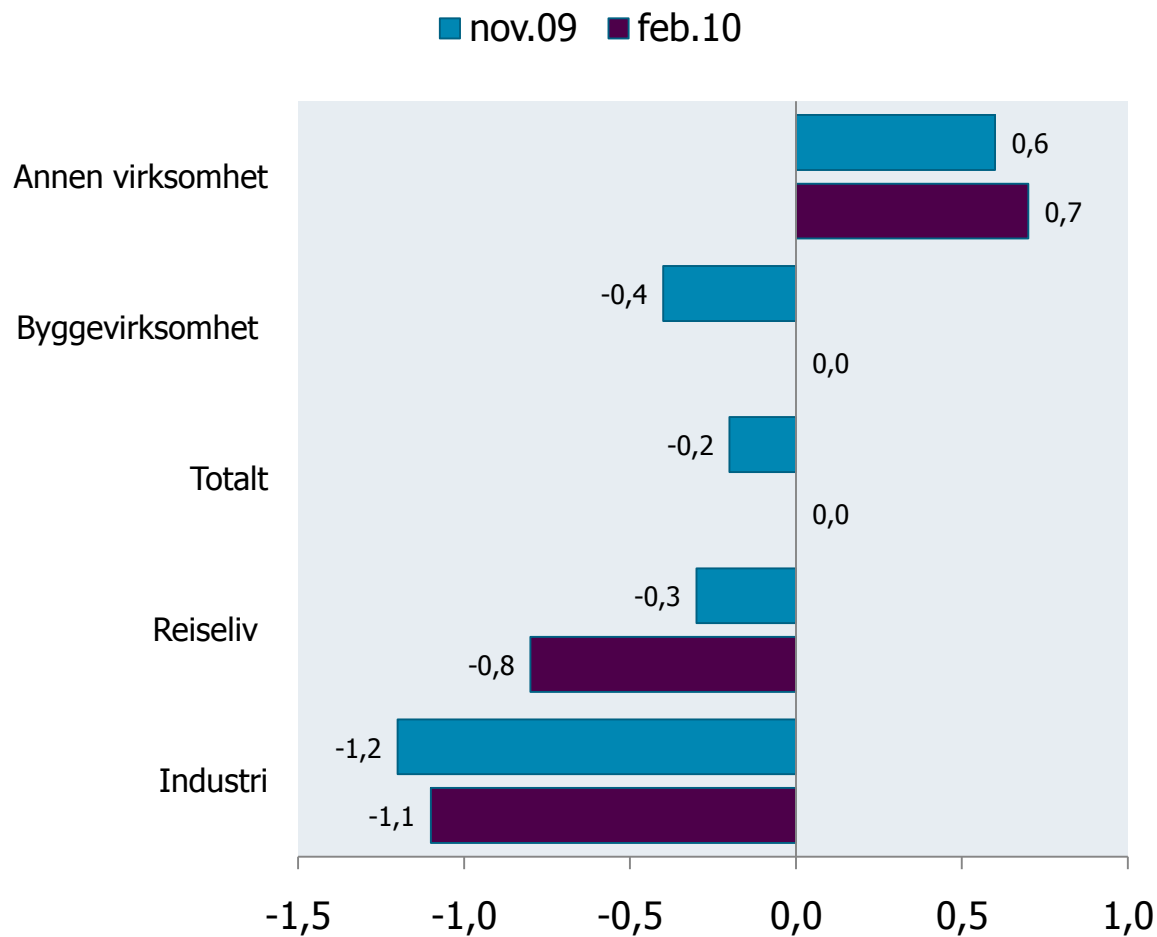
Investeringsplaner i 2010



Kilde: NHO

Arbeidskraftsbehovet i 2010

- prosentvis årlig vekst NHO bedriftene



Kilde: NHO

NHOs prognoser for 2010

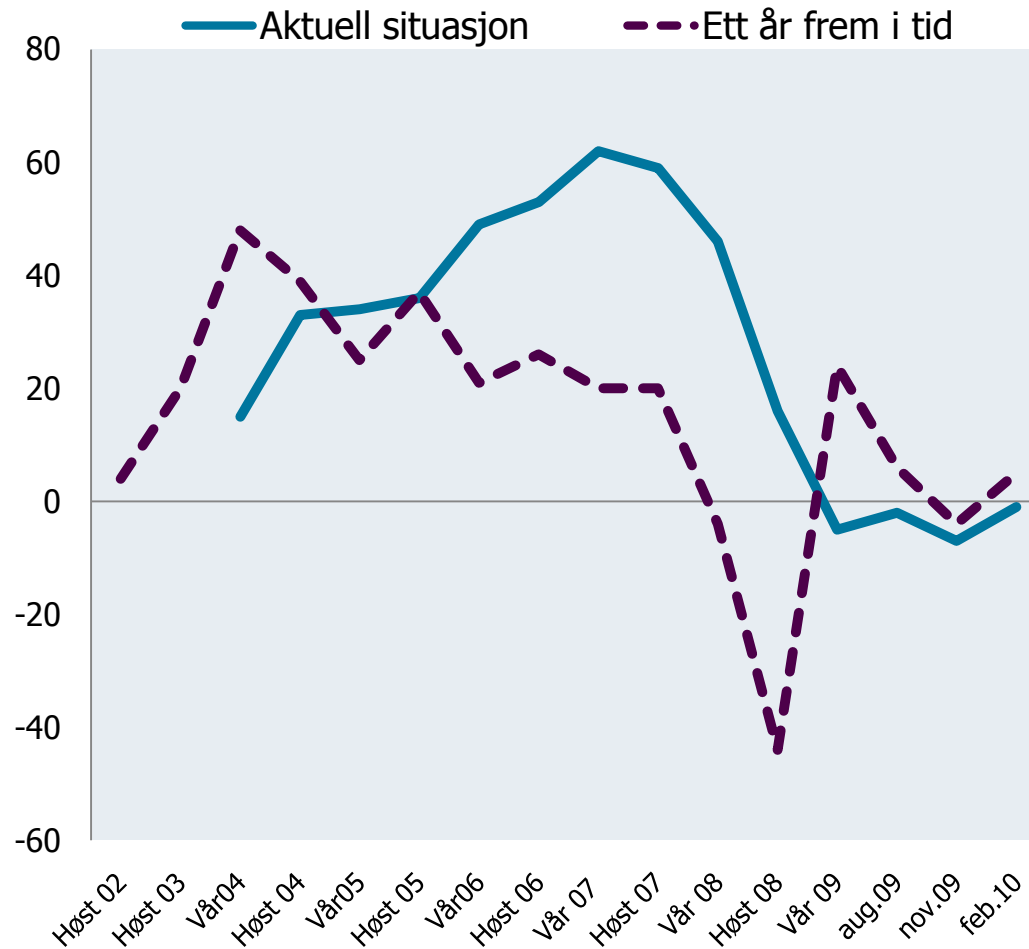
– prosentvis årlig vekst

	Prognose
Privat konsum	3 ½
Offentlig konsum	3
Investeringer i oljevirksomhet	-4
Investeringer i fastlands-Norge	-2 ½
BNP Fastlands-Norge	1
Antall sysselsatte	0
Arbeidsledighet, (prosent av arbeidsstyrken)	3 ¾



Kostnads- og omstillingsutfordringer

NHO bedriftenes markedsvurderinger



Kilde: NHO

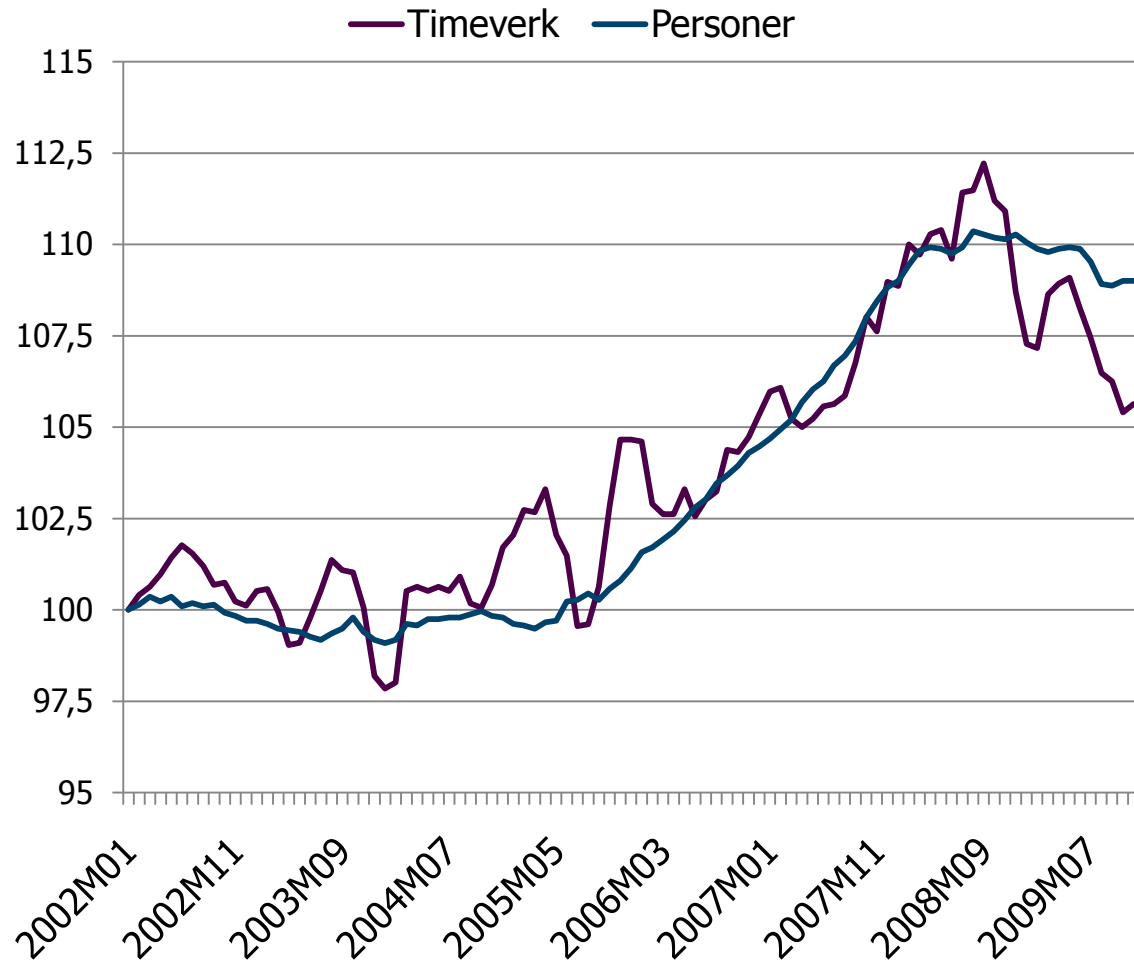
Differanse mellom andel positive og negative svar

Sysselsettingsvekst fra 2008 til 2009, 1000 personer

	2008	2009	Endring 2008-2009
Samlet sysselsetting	2615	2605	-10
Offentlig forvaltning	757	781	+24
Privat sektor	1858	1824	-34
<i>Memo: Befolkning 20-66</i>			<i>+44</i>

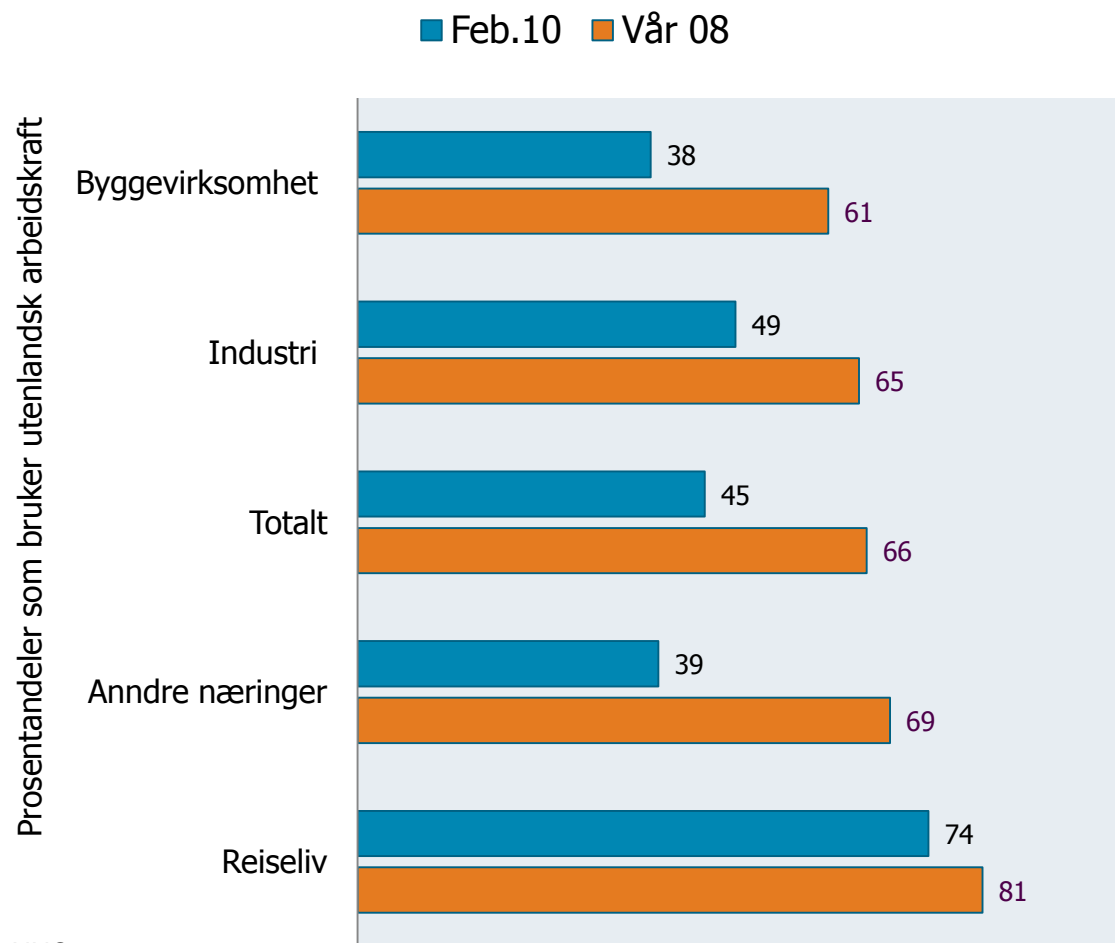
Kilde: SSB

Arbeidstid, sysselsetting og timeverk, AKU



Kilde: SSB

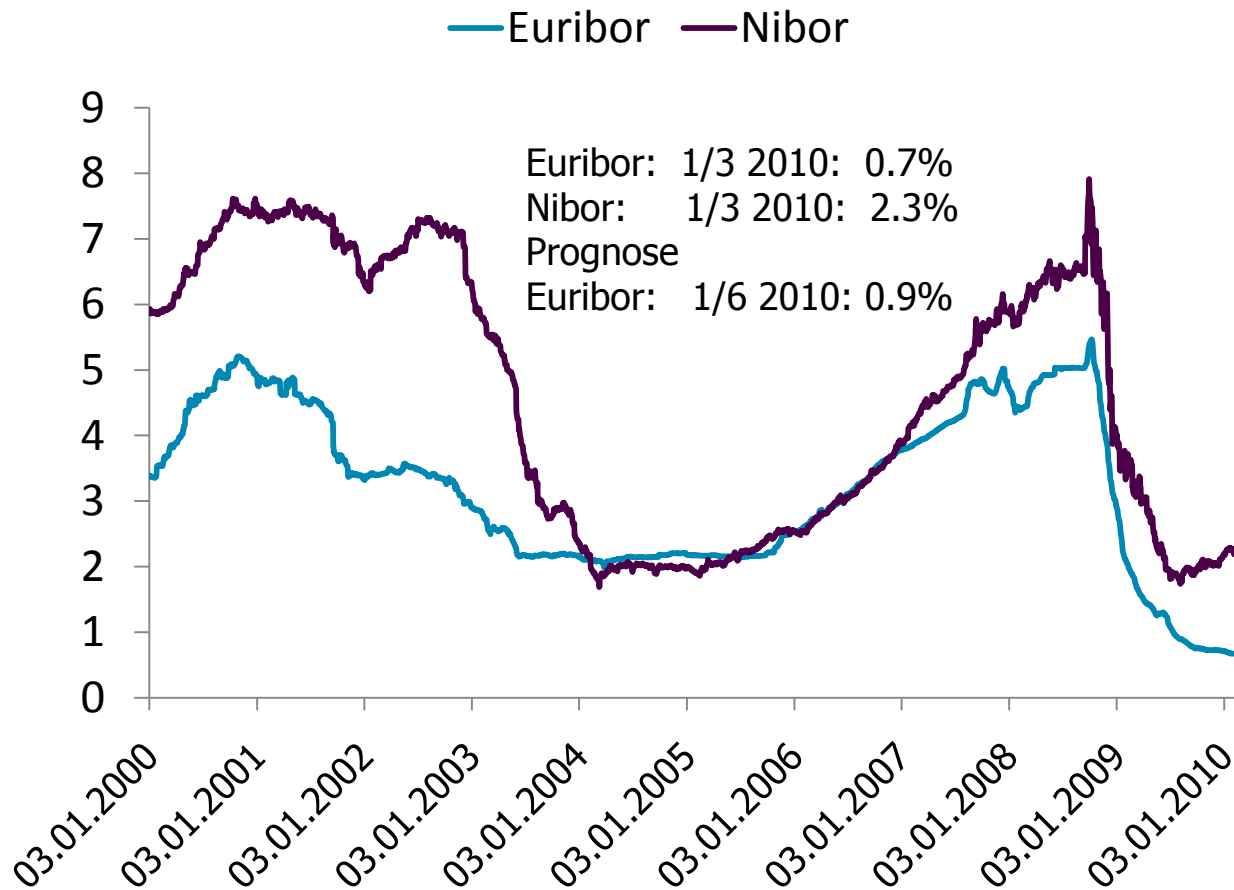
Bruken av utenlandsk arbeidskraft



Kilde: NHO

Økende rentedifferanse?

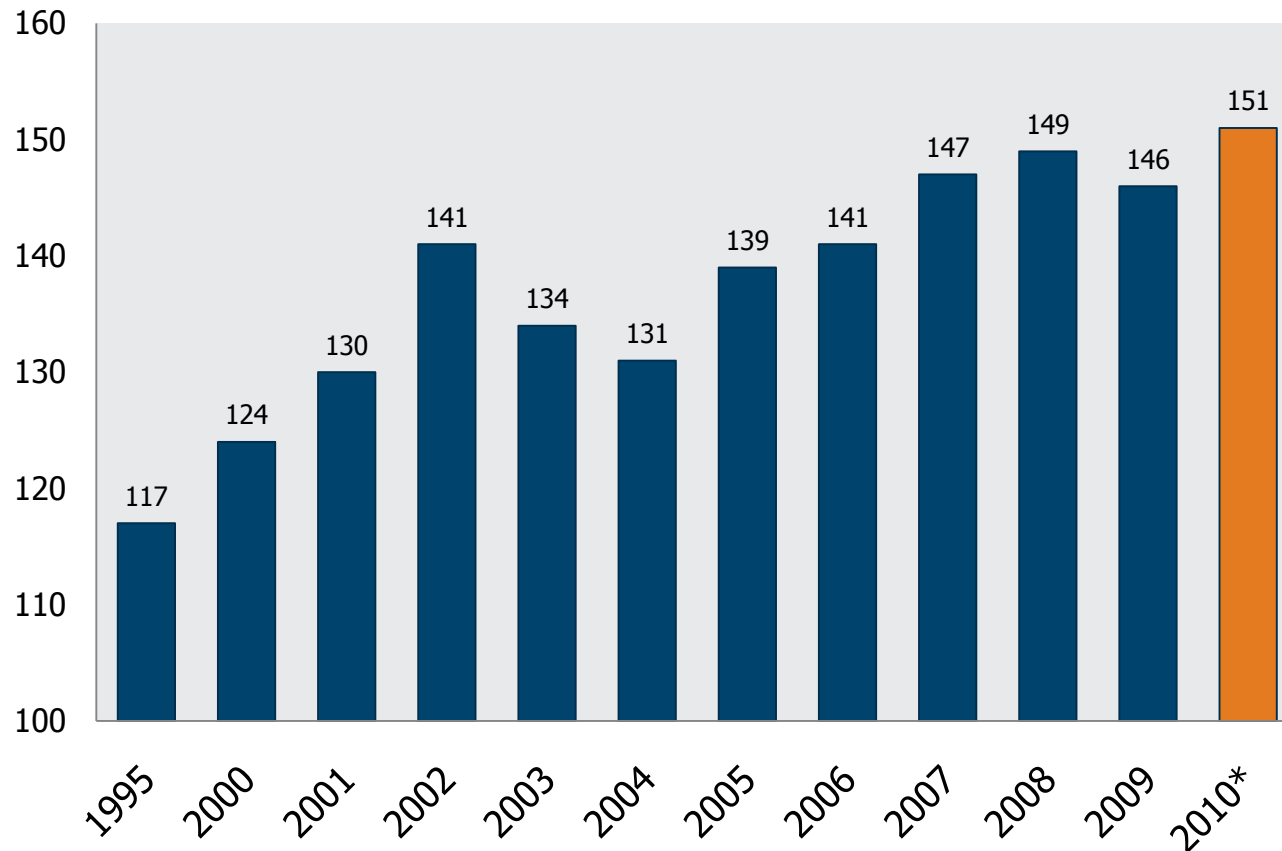
3-måneders pengemarkedsrente



Kilde: Ecowin

Sterk svekkelse av konkurransevnen til neste år

Lønnskostnader for industriarbeidere i Norge i forhold til handelsveide grupper av land=100

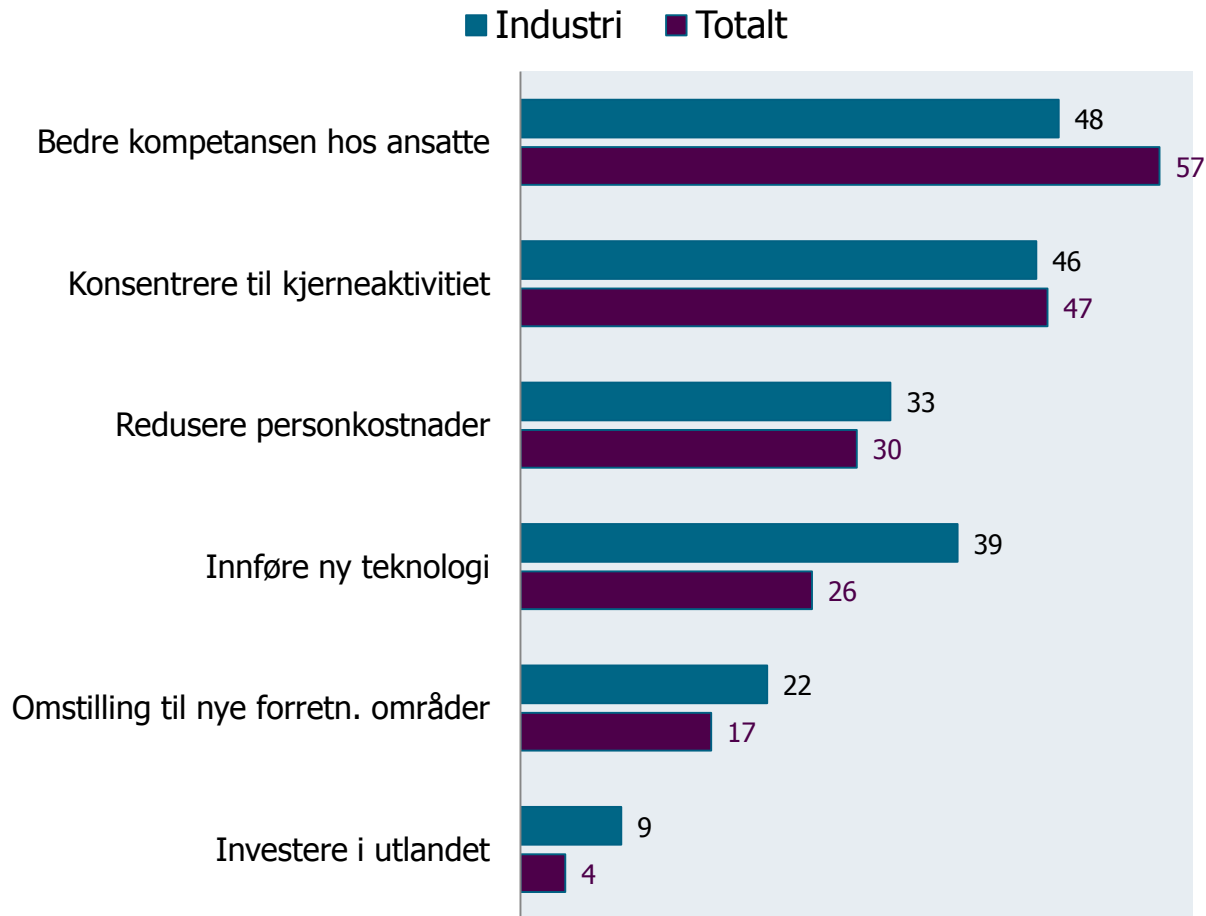


* Valutakurs ut 2010 som noteringene fra januar 2010 og uendret relativ lønnsvekst

Kilde: TBU og NHO

Viktige langsiktige utfordringer for bedriften?

prosent andeler som svarer meget viktige



Kilde: NHO



Hva er oljepengene gått til ?

Har handlingsregelen blitt fulgt opp?



SSB-sjef Øystein Olsen i intervju med Aftenposten 19.2.2010

“Vi tillater oss å minne om ambisjonene om måten å bruke oljepengene på som man var tydelig på da handlingsregelen ble innført”

Retningslinjer for den økonomiske politikken:

Innst.s.nr. 229 (2000-2001)

“Flertallet mener derfor at en økning i bruken av petroleumsinntekter bør rettes inn mot tiltak som kan øke produktiviteten, og dermed vekstevnen i resten av økonomien”.

A, H, V, SP, KRF og Kp

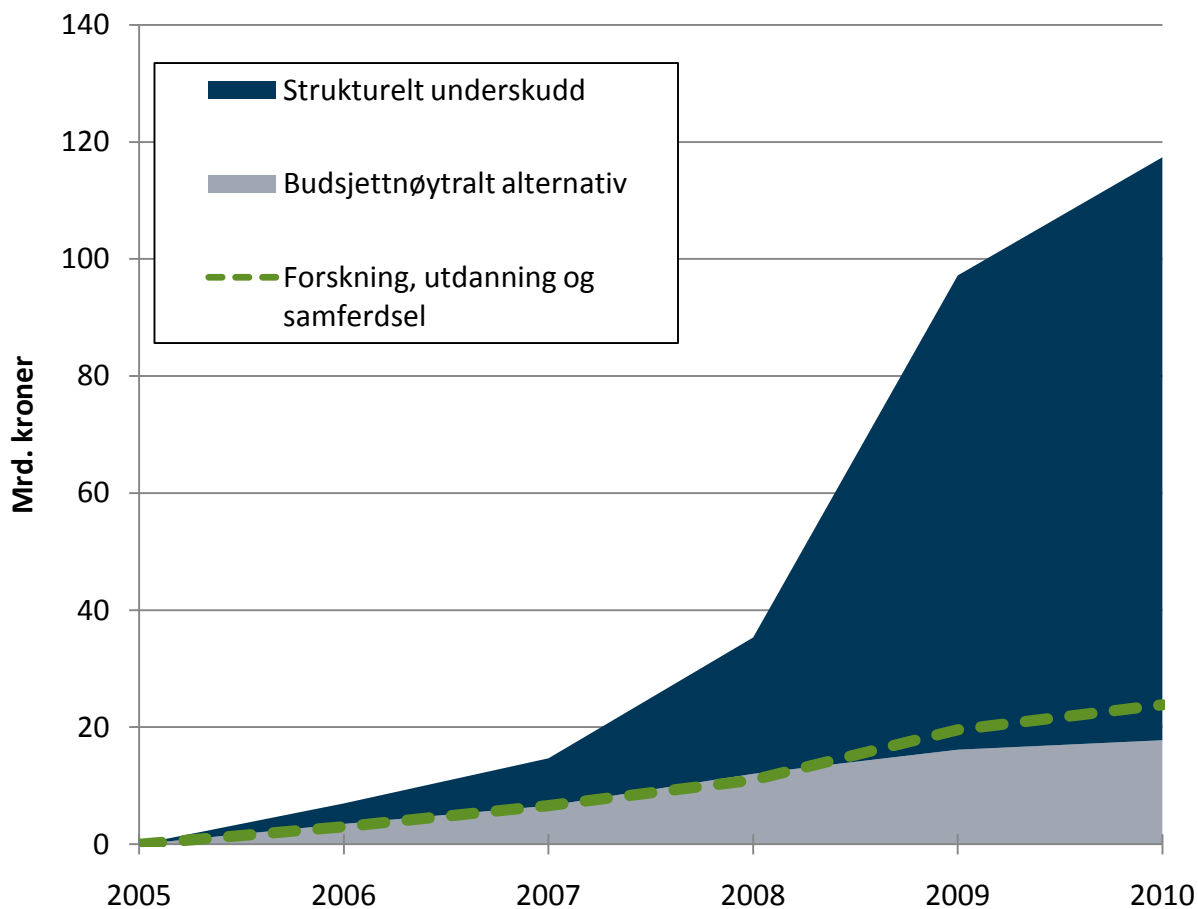
“Komiteen vil peke på at skatte- og avgiftspolitikken og satsing på infrastruktur, utdanning og forskning er viktig for å få en mer velfungerende økonomi”

Hele komiteen

Kilde: Innst.s.nr. 229 (2000-2001)

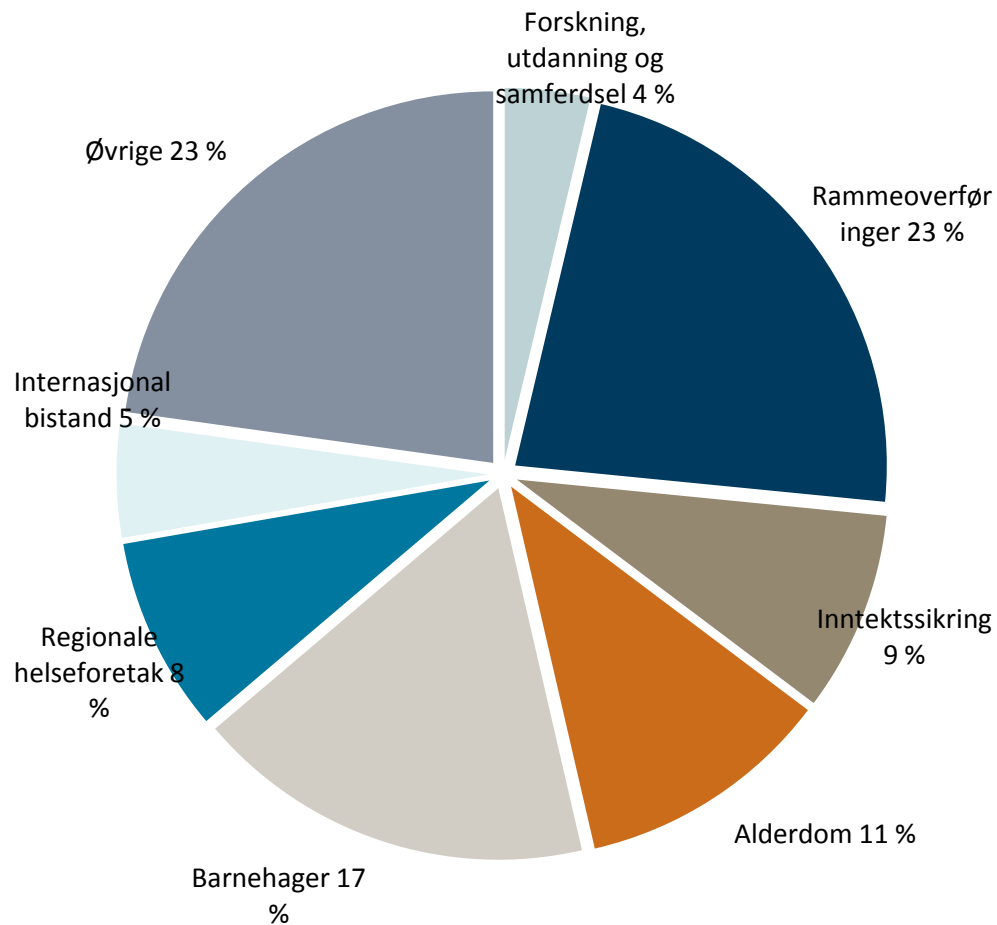
Satsing på vekstfremmende investeringer

Vekst i strukturelt underskudd og satsing på utdanning, forskning, samferdsel og skatt fra 2005 til 2010



Kilde: Nasjonalbudsjettet 2005-2010/NHO

Fordeling av oljemilliarder akkumulert perioden 2006-2010



Kilde: NHO