



18.12.2023

Kunstig intelligens i Norge – nytte, muligheter og barrierer

Casesamling



Finans Norge



NHO



nelfo

Völur

Reduserer matsvinn ved bruk av AI

- Völur leverer AI-teknologi til slakterier, og har utviklet en AI-basert programvare som optimaliserer bruk av slaktede dyr.
- Forretningssiden til Völur innebærer å bruke de ulike delene av dyrene «smartere» slik at det blir minst mulig matsvinn og at riktig del av dyret blir brukt til riktig produkt på riktig tidspunkt.
- Ved å kombinere kunstig intelligens med industrikompetanse forbedrer de effektiviteten i kjøttindustrien.
- Völur har med sin løsning klart å bruke ca. 10 prosent færre dyr og fortsatt levert den samme etterspørselen i markedet.



OptoScale

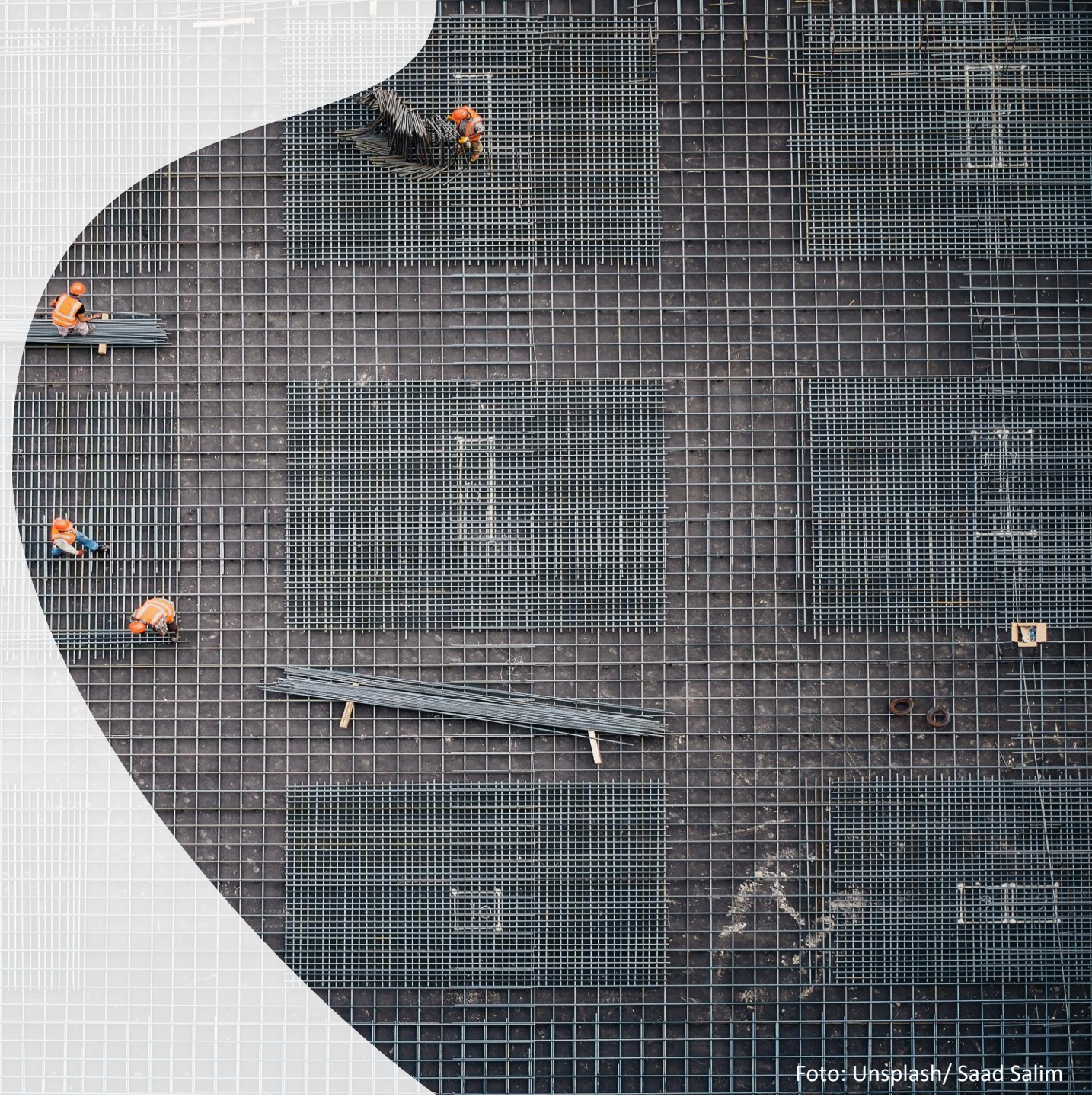
AI bidrar til lavere klimaavtrykk og bedre fiskevelferd

- OptoScale har utviklet en AI-programvare for å optimalisere oppdrettsbransjen.
- Ved hjelp av bl.a. datasyn og bilde-gjenkjenning samler AI programmet inn data på ulike typer og antall lus, sårdannelser på fisken, fiskens vekt og tilvekst i merdene i sanntid.
- AI-verktøyene fra OptoScale gjør oppdrettsvirksomhetene i stand til å ta velinformerte valg basert på presis informasjon om sin fiskebestand.
- Systemet gjør at manuelle oppgaver, slik som lusetelling bortfaller, og fisken får riktig fôrmengde ved at oppdretterne blir løpende oppdatert om fiskens størrelse og helse.

Consigli

Reduserer miljøavtrykket i byggeprosjekter

- Teknologivirkosomheten Consigli bruker kunstig intelligens og matematisk optimering til å optimalisere prosjektering og anbudsprosesser, både for byggherre og entreprenører.
- Consigli bruker AI blant annet til å optimalisere prosjektering av VVS-systemer
- Consigli benytter også språkmodeller koblet på dokumentasjonen i anbudsprosesser, som et verktøy for å hente ut sentral informasjon forbundet med risiko ved prosjekter
- AI-tjenestene Consigli leverer reduserer risiko, kostnader og miljøavtrykk i prosjektene.



Solcellespesialisten

Bidrar til økt produksjon av fornybar solenergi

- Solcellespesialisten er et kreativt utspring av smart bruk av IT, data, maskinlæring og kunstig intelligens.
- Solcellespesialisten bruker kunstig intelligens på tre områder; droner med datasyn for å overvåke produksjonen, automatisering av arbeidsoppgaver og optimalisering av produksjonen som skal inn i nettet.
- Løsningene gir bedre produkter og tjenester for kundene, øker effektiviteten i kraftsystemet og bidrar til økt produksjon og bruk av fornybar solenergi.

SpareBank 1 SMN

AI reduserer svindel

- SpareBank 1 SMN har i flere år benyttet maskinlæring og generativ AI for å forbedre produkter og effektivisere arbeidsprosesser.
- Banken benytter eksempelvis AI for svindeldeteksjon. Systemet kan både avdekke og forutse potensielle svindelforsøk.
- Dette hjelper banken å overholde gjeldende lover og regler og redusere risiko for brudd på disse.



Equinor

Bruker AI til å unngå nedetid og sparer hundretalls millioner

- Equinor bruker AI teknologi på en rekke områder, for eksempel innen prediktivt vedlikehold og systematisering av erfaringsdata.
- Kunstig intelligens bidrar til å unngå kostbar driftsstans i Equinors olje og gassproduksjonen.
- I sommer sparte AI-verktøyet Omnia.Prevent Equinor for 300 millioner kroner, da verktøyet oppdaget en feil tidlig ved Kårstø prosessanlegg.
- AI verktøyet benytter maskinlæring for finne mønster og sammenheng i enorme mengder data, og kan fange opp feil som ville være umulig for mennesker å oppdage.



XXL



Bruker ulike AI-tjenester for å redusere kostnader

- XXL har siden 2020 brukt ulike AI-tjenester for å redusere virksomhetens kostnader.
- Sportskjeden kjøper hovedsakelig AI-tjenester i form av hyllevarer fra leverandører
- XXL har imidlertid også selv utviklet en maskinlæringsmodell for å gi kunder produktanbefalinger når de besøker virksomhetens nettside.
- Ved å utvikle modellen selv kan XXL ta i bruk kunders kjøpshistorikk og slik levere bedre produktanbefalinger. Løsningen har bedret topplinjen til XXL med 2 prosent.

Schibsted

Har satset strategisk på AI siden 2015

- Schibsted ligger langt fremme i Europa når det gjelder å satse på kunstig intelligens i mediebransjen.
- Schibsted har egne overordnede AI-team; Schibsted Futures Lab og AI Enablement program, som er støttefunksjoner til konsernets virksomheter.
- Teamene har blant annet som formål å bidra til kunnskapsdeling, sørge for rammeverk for ansvarsfull AI-bruk, bidra ved implementering av nye AI-løsninger, samt å være fremadrettet og følge med på hva som skjer innen fremvoksende teknologier.



Strawberry

AI-assistanse har medført effektiviseringer på opp mot 20 prosent

- Hotellselskapet Strawberry utnytter kunstig intelligens (AI) både i drift ute på hotellene og i hovedkontortjenestene.
- Ute på hotellene brukes AI for å støtte de ansatte og redusere omfanget av manuelle repetitive og administrative oppgaver, slik at mer tid kan brukes på å sikre enda bedre gjesteopplevelser.
- Ved hovedkontoret brukes AI for å øke hastigheten og kvaliteten på prising, samt å redusere manuelt arbeid. Ved enkelte avdelinger ser de allerede effektiviseringer på opp mot 20 prosent.



Nortura

Maskinlæring gir økt presisjonsnivå i kvalitetsvurderingen av kjøtt

- Nortura bruker kunstig intelligens i store deler av virksomheten.
- Per i dag benyttes AI i alt fra mindre initiativer i pilotfase til forskning og helt konkrete case i drift.
- Nortura ser gevinster og et stort potensial knyttet til å bruk av maskinlæring og datasyn til øke presisjonsnivået ved vurdering av kvalitet på kjøttstykker.



Drive Mobility

Bruker AI til å effektivisere salgsprosessen for bilbransjen

- Drive Mobility har lansert en ny felles digital bransjeplattform for håndtering, kjøp og salg av biler.
- Målet er at forhandlerplattformen, Drive Dealer, som blant bruker kunstig intelligens, skal effektivisere salgsprosessen for norske bilforhandlere.
- Prisverktøyet i plattformen er basert på nevralt nettverk og egenutviklede maskinlæringsmodeller som er trent på svære datamengder. Prisverktøyet hjelper bilforhandlere med å velge riktig pris for bilene de selger.



Schneider Electric

AI gir bedre produkter og mer effektive arbeidsprosesser

- Schneider har utnyttet AI for å både effektivisere egne prosesser og levere bedre produkter og tjenester til sine kunder.
- Eksempelvis brukes AI til energioptimalisering, slik som overvåkning og styring av varme og ventilasjon.
- Virksomheten bruker også AI i analyseverktøy for markedsutvikling, chatbots, samt drifts- og supportløsninger.
- Schneider Electric har oppnådd viktige kvalitetsforbedringer i produktene og tjenestene ved hjelp av kunstig intelligens.

Moelven Industrier

Bruker AI for å effektivisere driften

- Moelven Industrier har testet ulike AI-løsninger for å effektivisere egen drift.
- Ett av områdene hvor konsernet bruker AI-løsninger er til tørking av tømmer.
- AI-verktøyet Moelven benytter til tørking utnytter erfaringer og kompetansen fra eksperter på området kombinert med relevante tidsseriedata på eksempelvis temperaturer og luftfuktighet.
- Tørking av tømmer er en energikrevende prosess innen trelast, som det også tar lang tid å bli erfaren innen som operatør
- Å forbedre tørkeprosessen er derfor viktig for Moelven, da tørkingen er svært viktig for kvaliteten til tømmeret som videreføres til blant annet panel, vinduer og gulv.



Bragd Kompetanse

ChatGPT er et nyttig verktøy i arbeidssøkerprosessen

- Bragd Kompetanse har testet hvordan ChatGPT kan være et hjelpemiddel og sparringspartner for arbeidssøkere, blant annet ved å få innspill til CV- og søknadsskriving.
- Bruken er på et eksperimentalt nivå, og Bragd Kompetanse sin erfaring er at de som har tatt det i bruk ChatGPT anser det som et nyttig verktøy i arbeidssøkerprosessen.

Linja

AI kan være en del av løsningen på et presset strømnett

- Nettselskapet Linja er partner i et stort innovasjonsprosjekt og utforsker blant annet hvordan kunstig intelligens kan øke oversikten over vegetasjonsrelatert linjefall.
- Ved å bruke AI, kan Linja øke oppløsningen på satellittbilder over linjenettet. Dersom bildekvaliteten blir god nok med denne metoden, så vil det gi Linja en helt annen frekvens på datainnsamlingen og reduserte kostnader ved å holde oversikten over linjenettet.

JM Hansen

Legger til rette for bruk av AI i oppdrettsbransjen

- JM Hansen har sammen med oppdrettsnæringen og Clarify utviklet FEED.
- FEED sikrer og sammenstiller data fra sensorikk i og ved merder i oppdrettsanlegg.
- JM Hansen innhenter og kvalitetssikrer dataene som innhentes og leverer fra seg analyseklare data til oppdrettsvirksomheter.
- Over tid vil FEED gi historiske data og kombinert med kunstig intelligens og bransjens ekspertise vil dette gi oppdrettsvirksomhetene bedre forståelse for hva som påvirker fôringen, samt et godt beslutningsgrunnlag for å optimalisere fôringen.

Tide Buss

Ser potensielle gevinster ved å ta i bruk ulike AI-verktøy

- I dagens drift tar ikke Tide Buss i bruk AI-verktøy, men på sikt vil det være aktuelt å se på bruk av kunstig intelligens og kognitive tjenester til blant annet optimalisering av vedlikehold, overvåking, passasjertilbud og sikkerhetsløsninger.
- Totalt har Tide mer enn 2200 busser. Dersom virksomheten for eksempel kan bruke AI til å identifisere mønster knyttet til svikt i motor og andre mekaniske komponenter som er nødvendig for å drive bussene, så vil det kunne gi gevinster for Tide gjennom å optimalisere vedlikehold og brukstiden til bussparken.

