

# Bærekraft lønner seg

Trondheim 13.06.2019

Sunniva Bratt Slette

Bærekraftsanalytiker  
Storebrand Asset Management

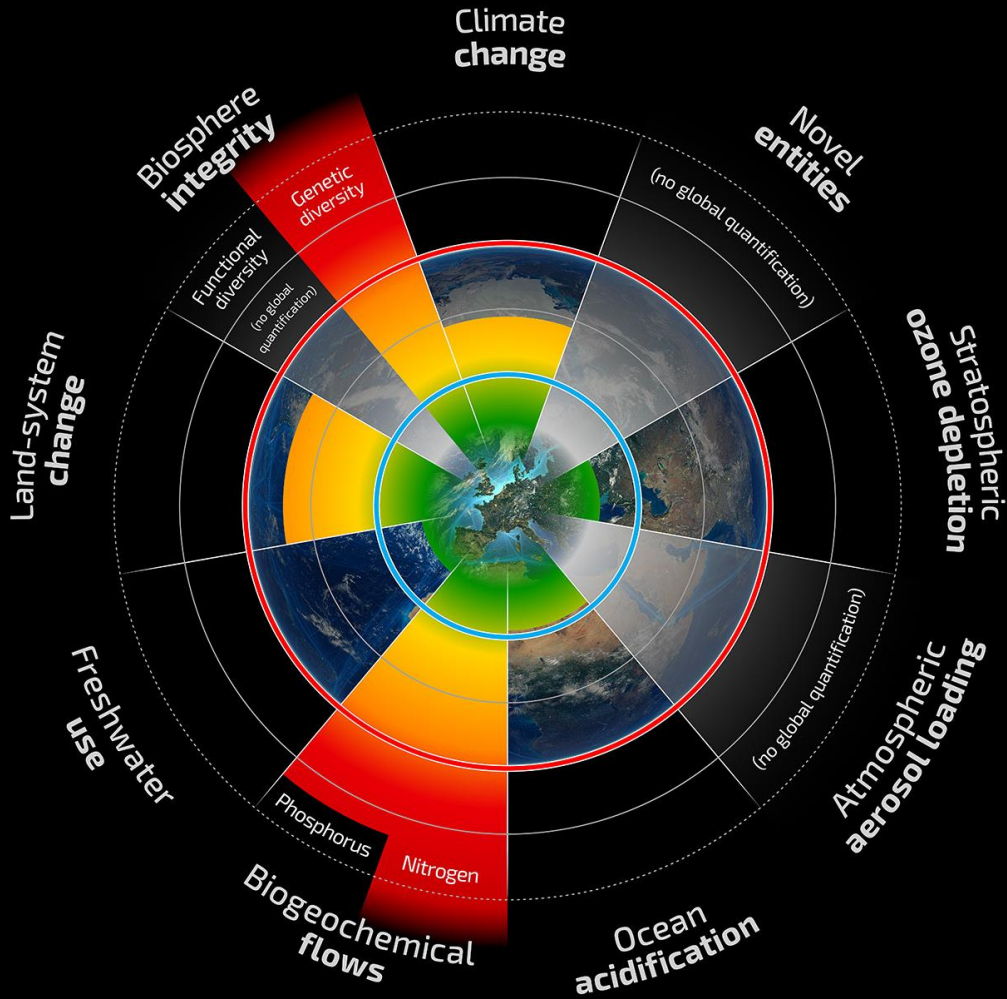
Vi trenger ledestjerner når en ny og bedre hverdag skal skapes











■ Beyond zone of uncertainty (high risk)  
■ In zone of uncertainty (increasing risk)  
■ Below boundary (safe)  
■ Boundary not yet quantified

## Article 2

1. This Agreement, in enhancing the implementation of the Convention, including its objective, aims to strengthen the global response to the threat of climate change, in the context of sustainable development and efforts to eradicate poverty, including by:

(a) Holding the increase in the global average temperature to well below 2°C above pre-industrial levels and pursuing efforts to limit the temperature increase to 1.5°C above pre-industrial levels, recognizing that this would significantly reduce the risks and impacts of climate change;

(b) Increasing the ability to adapt to the adverse impacts of climate change and to improve resilience to climate-related hazards, losses, and damages, and to promote sustainable development.

**Sikre at kapitalstrømmer er konsistente med en utvikling mot lave utslipp av klimagasser og god klimatilpasning**

(c) Making finance flows consistent with a pathway towards low greenhouse gas emissions and climate-resilient development.

2. This Agreement will be implemented to reflect equity and the principle of common but differentiated responsibilities and respective capabilities, in the light of different national circumstances.

# Hvorfor benytte FNs bærekraftsmål i investeringsprosesser?

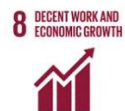
- 1 Verdenssamfunnets definisjon på de viktigste temaene for bærekraftig utvikling
- 2 Målene representerer både finansiell risiko og muligheter
- 3 En framoverskuende vurdering



# FNs bærekraftsmål – Unngå nedsideisiko og invester i muligheter



## RISKS & OPPORTUNITIES IN CORE BUSINESS



## KEY ENABLERS



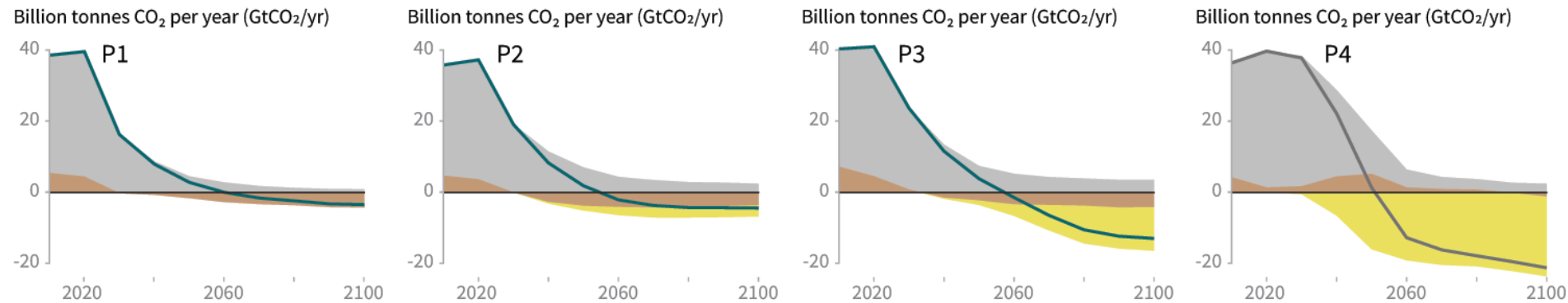
## FUNDAMENTAL OUTCOMES



# IPCCs fire scenarier som gir 1,5 graders oppvarming

## Breakdown of contributions to global net CO<sub>2</sub> emissions in four illustrative model pathways

● Fossil fuel and industry ● AFOLU ● BECCS



Global indicators	P1	P2	P3	P4	Interquartile range
Pathway classification	No or limited overshoot	No or limited overshoot	No or limited overshoot	Higher overshoot	No or limited overshoot
CO <sub>2</sub> emission change in 2030 (% rel to 2010)	-58	-47	-41	4	(-58,-40)
↳ in 2050 (% rel to 2010)	-93	-95	-91	-97	(-107,-94)
Kyoto-GHG emissions* in 2030 (% rel to 2010)	-50	-49	-35	-2	(-51,-39)
↳ in 2050 (% rel to 2010)	-82	-89	-78	-80	(-93,-81)
Final energy demand** in 2030 (% rel to 2010)	-15	-5	17	39	(-12,7)
↳ in 2050 (% rel to 2010)	-32	2	21		
<b>Renewable share in electricity in 2030 (%)</b>	<b>60</b>	<b>58</b>	<b>48</b>	<b>25</b>	<b>(47,65)</b>
↳ in 2050 (%)	77	81	63	70	(69,86)
<b>Primary energy from coal in 2030 (% rel to 2010)</b>	<b>-78</b>	<b>-61</b>	<b>-75</b>	<b>-59</b>	<b>(-78,-59)</b>
↳ in 2050 (% rel to 2010)	-97	-77	-73	-97	(-95,-74)
from oil in 2030 (% rel to 2010)	-37	-13	-3	85	(-34,2)
↳ in 2050 (% rel to 2010)	-87	-50	-81	-32	(-78,-31)
from gas in 2030 (% rel to 2010)	-25	-20	33	37	(-26,21)
↳ in 2050 (% rel to 2010)	-74	-53	21	-48	(-56,6)
from nuclear in 2030 (% rel to 2010)	59	83	98	106	(44,102)
↳ in 2050 (% rel to 2010)	150	98	501	468	(91,190)
from biomass in 2030 (% rel to 2010)	-11	0	36	-1	(29,80)
↳ in 2050 (% rel to 2010)	-16	49	121	418	(123,261)
from non-biomass renewables in 2030 (% rel to 2010)	430	470	315	110	(245,436)
↳ in 2050 (% rel to 2010)	833	1327	878	1137	(576,1299)
Cumulative CCS until 2100 (GtCO <sub>2</sub> )	0	348	687	1218	(550,1017)
↳ of which BECCS (GtCO <sub>2</sub> )	0	151	414	1191	(364,662)
Land area of bioenergy crops in 2050 (million km <sup>2</sup> )	0.2	0.9	2.8	7.2	(1.5,3.2)

**Sterk vekst for fornybar strøm**

**Sterk reduksjon i kullproduksjon**





Foto Andreas Gücklhorn, Unsplash



# Sterkt fokus på klimarisiko gir bedre beslutningsgrunnlag





# Standardisert rapportering reduserer usikkerhet



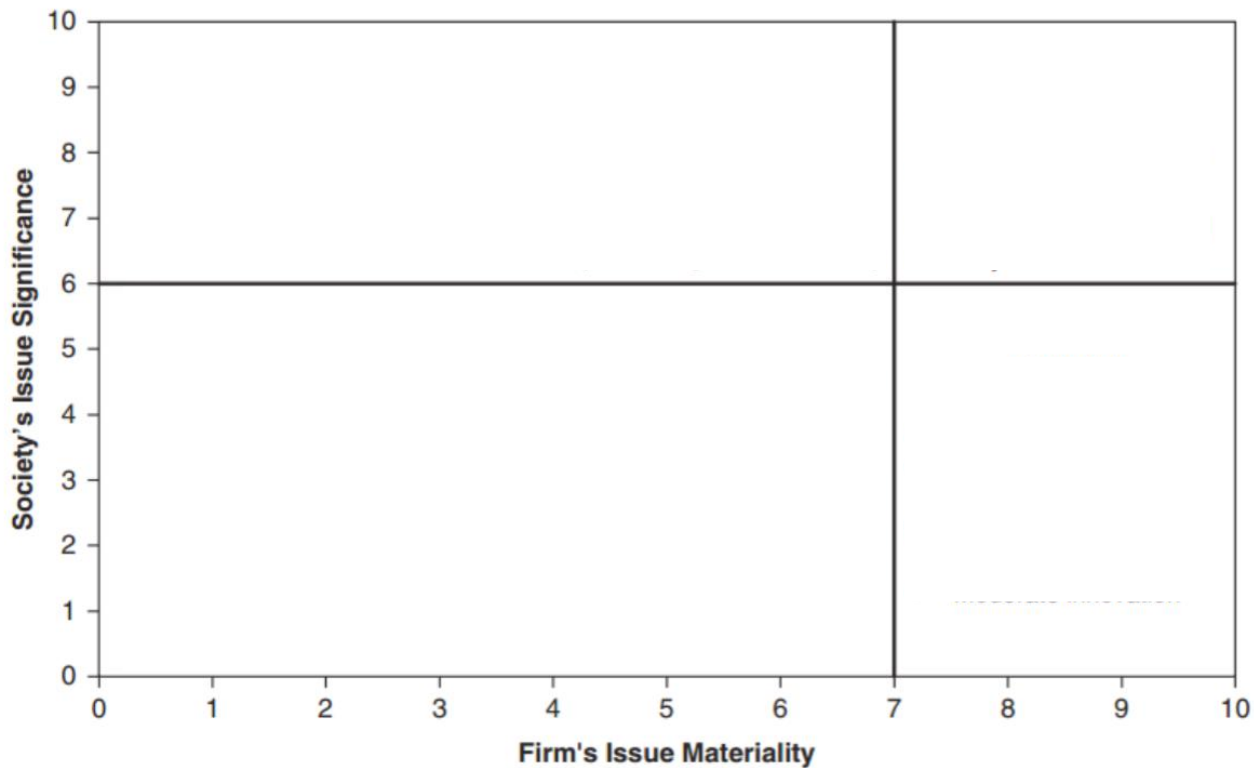
INTEGRATED REPORTING <IR>



# Bærekraftsrapportering på 1-2-3

- 1 Lag en vesentlighetsanalyse, "Materiality Matrix"  
– Hva er de viktigste bærekraftstemaene som berører ditt selskap?
- 2 Prioriter bærekraftstema basert på utfallet av vesentlighetsanalysen
- 3 Bygg målsetninger og målbare KPIer for hvert prioriterte tema

# Vesentlighetsanalyse



Kilde: GRI, AccountAbility

# Eksempel: Scatec Solar ASA

## Sustainability reporting

### Highlights 2018:



**Best sustainability reporting:** Ranked amongst the top 15 companies of the 100 largest listed companies in Norway by The Governance Group



**Global commitment:** Became a signatory to the UN Global Compact to reinforce our commitment to its ten principles relating to labour conditions, human rights, environment and anti-corruption



**Sustainable Development Goals:** Aligning the SDGs with our core business, risks and opportunities and stakeholder feedback

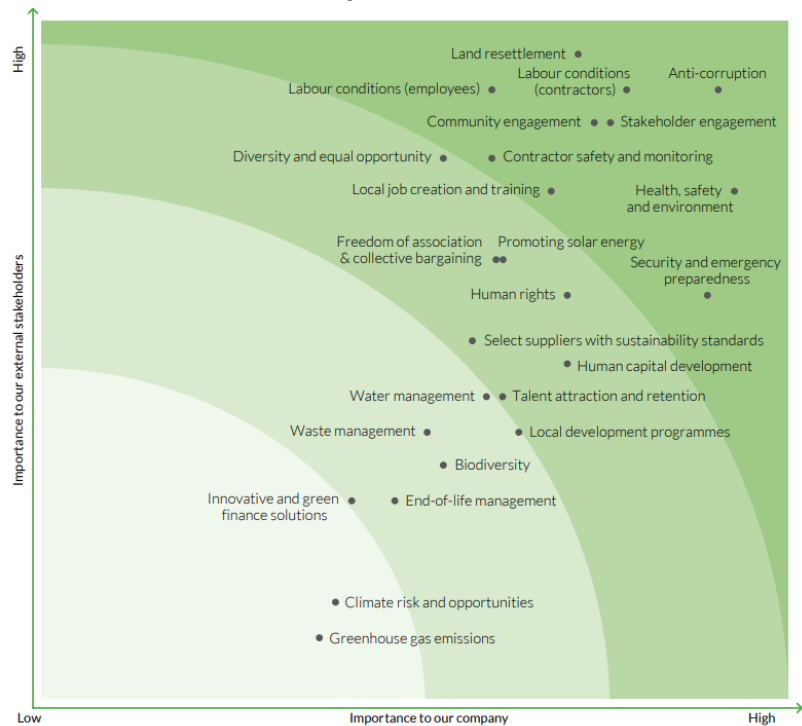


**Climate reporting:** Preparing for reporting to the CDP (Carbon Disclosure Project) in 2019



# Vesentlighetsanalyse

## Godt eksempel: Scatec Solar



## Tips til verktøy



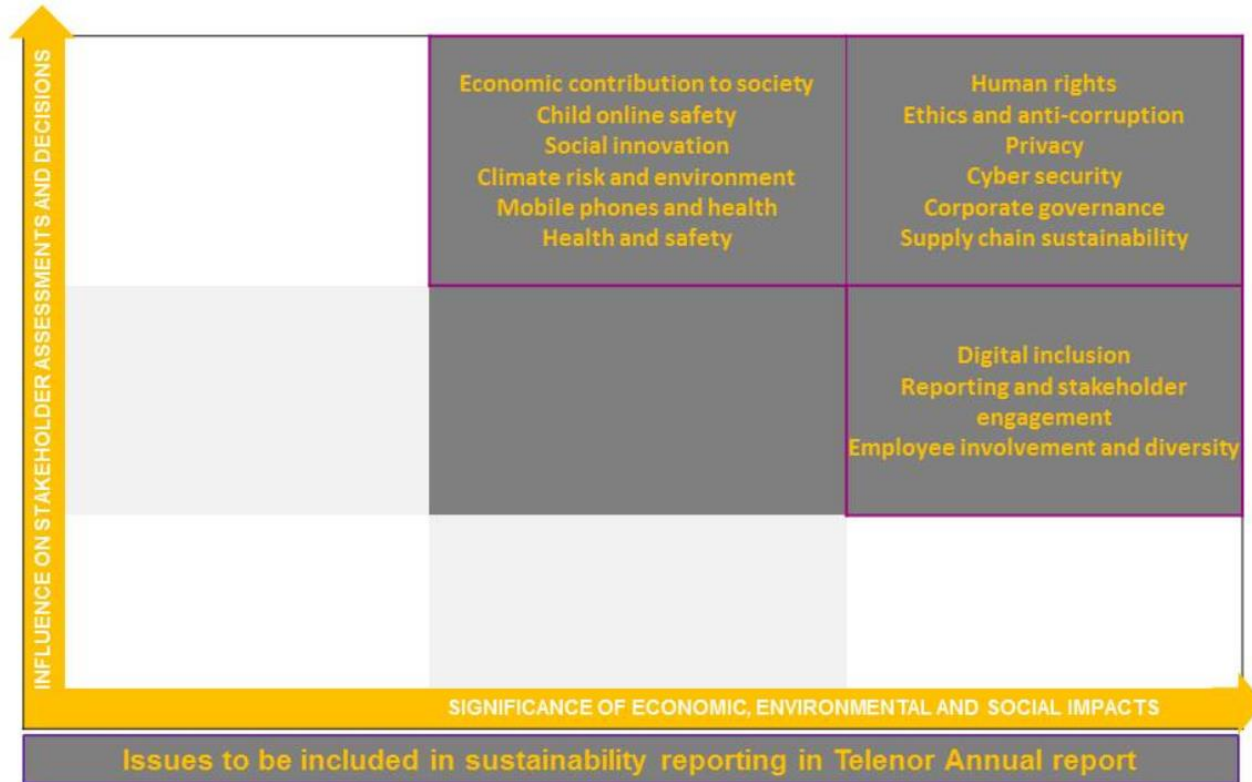
GRI Sustainability Reporting Standards  
SASB Materiality Map

# Eksempel: Telenor ASA



When used responsibly, Big Data has the potential to benefit societies across multiple industries, including health and education to name a few. In recent years, Telenor's research arm, Telenor Research, has been employing anonymised data sets to track the spread of both dengue and malaria in Asia. Explore the content below to find out more about these potentially life-saving studies.

# Vesentlighetsanalyse – Telenor ASA



# Eksempel: City Developments Limited



CITY DEVELOPMENTS LIMITED

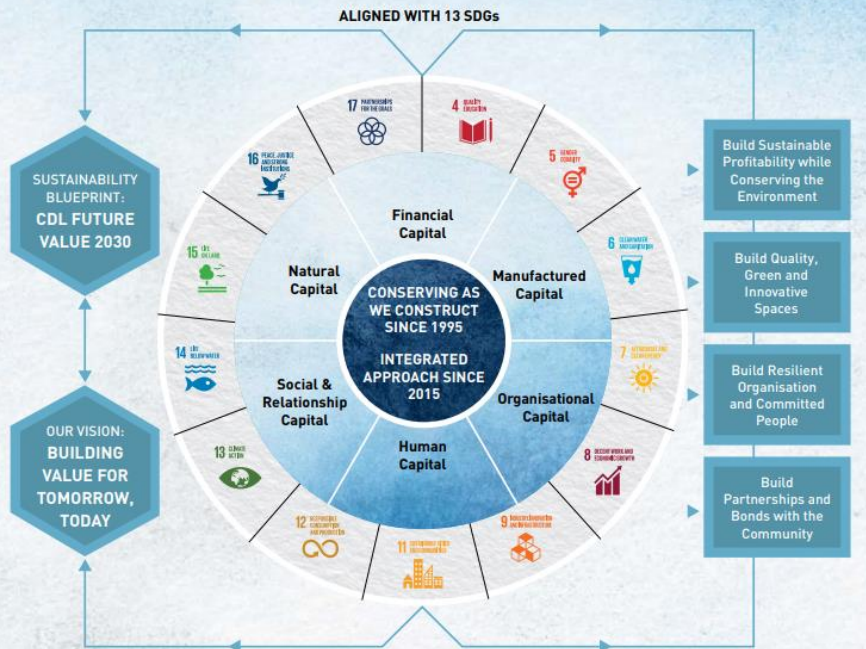


**TOWARDS FUTURE VALUE 2030 GOALS**

# CHANGING THE CLIMATE



CDL'S VALUE CREATION MODEL



ALIGNED TO GLOBAL STANDARDS & GOALS

TCFD SUSTAINABLE DEVELOPMENT GOALS

INTEGRATED REPORTING <IR>

GRI

SCIENCE BASED TARGETS

# Eksempel: Tomra Systems ASA



Collection Solutions  
**Panteløsninger**

Sorting Solutions  
Matsortering Gjenvinning Gruvedrift

Søk

TOMRA HOME > Collection Solutions > Panteløsninger

Del denne siden

## PANTELØSNINGER

Om pantesystemer

Hvorfor TOMRA?

Produkter:

- Panteautomater

- TOMRA Connect digitale løsninger

- Service og support

Case- studier

Siste nytt

Kontakt oss

35 milliarder brukte tomflasker fanges hvert år opp av våre panteautomater.



\* Klimagassutslippene som forhindres er lik utslippet fra to millioner biler som hver kjører 10 000 kilometer.

## AUTOMATISKE RETURLØSNINGER FOR GJENVINNING

TOMRA er verdensleder innenfor pantesystemer, med over 82 000 installasjoner i mer enn 60 land. Fra førsalgsekspertise og rådgivning om innkjøp til ettersalgsservice, kan du stole på at TOMRA har de beste automatene for innsamling og resirkulering av aluminiumsbokser samt glass- og plastflasker.



Dagens forbrukere bruker samlet 1,4 billioner drikkeflasker hvert år, noe som er veldig mye emballasje, som kan samles inn og brukes på nytt eller resirkuleres. Riktig behandling av brukt emballasje, bevarer verdifulle ressurser som energi, vann og råolje, og reduserer klimagassutslippene.

Brukerne får en øyeblikkelig belønning når de returnerer brukte tomflasker, noe som motiverer til gjentatt bruk som igjen øker innsamlingsmengden. Panteløsningene er ofte en integrert del av dagligvarebutikken, noe som gjør den daglige resirkuleringen praktisk, effektiv og lønnsom for alle parter.

Spørsmål?

Ta kontakt



# Bærekraftige investeringer i praksis

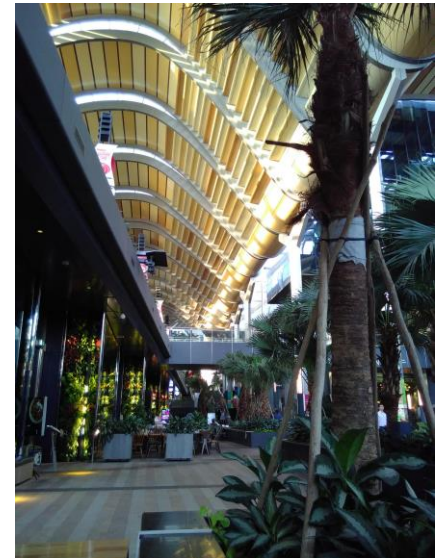


# Smart City studietur til Singapore i 2018

**Verdensledende  
eiendomsselskap**  
City Developments Limited (CDL)

**NEWater**  
**Innovativ vannrensing**  
Singapore National Water Agency

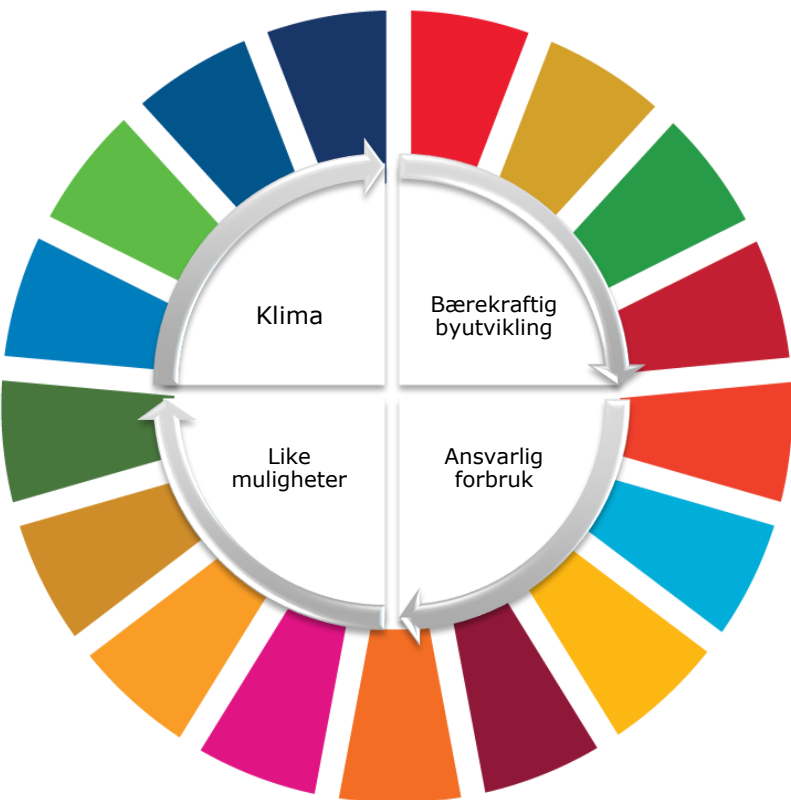
**Klimatilpasning**  
Gardens by the Bay





# Storebrand Global Solutions

## - Temaer og investeringsmuligheter



### Klima

Selskaper som løser utfordringer knyttet til klimaendringer gjennom sine produkter og tjenester.

### Bærekraftig byutvikling

Selskaper som er sentrale i planlegging og bygging av bærekraftige byer.

### Ansvarlig forbruk

Selskaper som tilbyr tjenester som bidrar til mer ansvarlig forbruk og en sirkulær økonomi.

### Like muligheter

Selskaper som tilrettelegger for tilgang til viktige samfunnstjenester, som et steg mot økt mangfold og redusert ulikhet.

### Investeringsmulighet

Solenergi  
Vindkraft  
Smarte strømmnett  
Infrastruktur

Bygg  
Vann  
Avfall  
Transport

Resirkulering  
Sirkulær økonomi  
Bærekraftige produkter  
Eco-design

Tilgang til telecom  
Tilgang til helsetjenester  
Tilgang til finansielle tjenester

### Selskaper

Scatec Solar ASA  
Vestas Vind  
Legrand  
Samsung SDI

CDL  
Watts Water Tech  
Acciona  
BYD

Tomra  
Signify  
Electrolux  
Umicore

Telenor  
Orange  
ABB Ltd

# Bærekraft lønner seg

Vekstgraf (NOK) 2016-12-09

Storebrand Global Solutions A : 1,101.37

MSCI ACWI NR : 1,103.74

